



*Quality knobs and handles*

## Catálogo General

*Catalogue Général*

General Catalog

*General Katalog*

Herrajes para muebles / Garnitures pour meubles / Furniture fittings / Möbelbeschläge



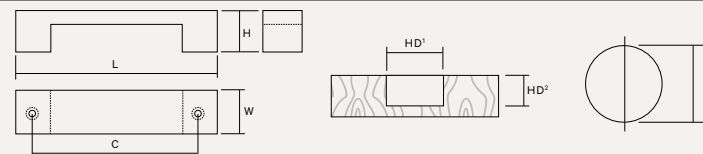
**J.JOSÉ VERGÉS S.A.**  
1 9 2 8

Referencias y páginas  
Références et pages  
References and pages  
Referenzen und Seiten

231	120	3271	73	5625	103	7006	70	7483	57	7951	70	8810	68
232	120	3272	73	5626	103	7007	70	7491	88	7952	70	8820	68
1000	116	3281	64	5627	103	7008	70	7492	88	7953	70	8830	68
1001	116	3282	64	5628	103	7009	70	7501	71	7954	70	8841	89
1002	116	3500	33/65	5629	103	7010	70	7502	71	7991	67	8842	89
1003	116	3510	33/65	5981	40	7011	70	7503	71	7992	67	8851	58
1004	116	3511	33/65	5982	40	7012	70	7504	71	8010	69	8852	58
1005	117	3512	33/65	5983	40	7013	70	7505	71	8080	54	8871	86
1006	117	3530	63	6100	16/35	7014	70	7506	71	8090	56	8921	71
1007	117	3531	63	6111	16/35	7015	70	7511	111	8101	39	8922	71
1008	117	3532	63	6112	16/35	7016	70	7512	111	8102	39	9062	72
1009	117	3533	63	6130	79	7017	70	7513	111	8103	39	9063	72
102A	118	3541	45	6131	79	7018	70	7520	55	8130	38	9090	41
102B	118	3542	45	6132	79	7019	70	7521	55	8141	82	9381	41
102C	118	3560	65	6141	82	7020	55	7521	30	8142	82	9382	41
102D	118	3561	65	6142	82	7021	55	7532	30	8151	25/43	9383	41
102E	118	3562	65	6150	80	7022	55	7541	38	8152	25	9390	44
1020	116	3600	65	6151	80	7023	55	7542	38	8161	25/32/43	9391	44
1021	116	3701	72	6152	80	7024	55	7543	38	8162	25/32	9501	96
1022	116	3702	72	6160	83	7025	55	7552	68	8171	25/32	9502	96
1023	116	3703	72	6161	83	7026	55	7553	68	8172	25/32	9531	96
1024	116	3710	48	6162	83	7031	61	7554	68	8191	87	9532	96
1025	117	3720	47	6170	81	7032	61	7561	84	8192	87	9533	96
1026	117	3730	47	6171	81	7051	66	7562	84	8321	69	9551	96
1027	117	3740	47	6190	18	7052	66	7570	29/34	8322	69	9552	96
1028	117	3750	46	6191	18	7061	67	7571	29/34	8323	69	9651	96
1029	117	3801	73	6200	19	7081	67	7572	29/34	8324	69	9652	96
1030	118	3802	73	6201	19	7082	67	7581	85	8351	69	9681	96
1101	114	3900	73	6210	19	7121	67	7582	85	8352	69	9682	96
1102	114	3921	73	6211	19	7122	67	7590	49	8353	69	9700	95
1103	114	3922	73	6231	15/33	7131	60	7610	71	8354	69	9770	95
1104	114	3930	73	6232	15/33	7132	60	7611	71	8361	71	9771	95
1105	114	3940	72	6521	78	7140	60	7612	71	8362	71	9772	95
1106	115	5001	72	6751	31	7150	43/66	7613	71	8363	71	9821	94
1107	115	5002	72	6752	31	7191	87	7614	71	8461	69	9822	94
1108	115	5101	72	6761	28/33/42/77	7192	87	7651	53	8462	69	9831	94
1109	115	5102	72	6762	28/33/77	7241	57	7652	53	8463	69	9832	94
1801	26	5201	72	6763	28/33/42/77	7242	57	7653	53	8471	69	9841	94
1802	26	5202	72	6764	28/33/77	7251	91	7661	35/37/77	8472	69	9842	94
1803	26	5221	72	6765	28/33/42/77	7252	91	7662	35/37/77	8473	69	9851	94
1810	26	5222	72	6770	24	7281	66	7663	35/37/77	8491	88	9852	94
1820	27	5601	100	6771	24	7282	66	7681	52	8521	78	9912	97
1830	27	5602	100	6772	24	7291	66	7682	52	8561	84	9913	97
2000	112	5603	100	6781	22/35/77	7292	66	7683	52	8562	84	9932	97
2101	109	5604	101	6782	22/35/77	7321	59	7684	52	8581	85	9933	97
2102	109	5605	101	6791	23/33	7322	59	7691	36	8651	91	9952	97
2111	108	5606	101	6792	23/33	7371	89	7692	36	8652	91	9953	97
2112	108	5607	101	6801	21	7372	89	7693	36	8653	91	9982	97
2201	109	5608	101	6802	21	7381	58	7694	36	8661	69	9983	97
2202	109	5611	102	6803	21	7382	58	7751	31	8671	66	9991	97
2211	108	5612	102	6811	20/32/42/76	7411	66	7810	71	8672	66	9992	97
2212	108	5613	102	6812	20/32/42/76	7412	66	7811	71	8673	66	9993	97
2810	113	5614	102	6821	17/34/42	7421	86	7812	71	8701	66	ED-15	120
2840	113	5615	102	6822	17/34/42	7422	86	7813	71	8702	66	M-45	119
2850	113	5616	102	6831	14/33/43	7461	54	7814	71	8711	67	T-14	120
2860	113	5617	102	6832	14/33/43	7462	54	7830	90	8712	67	T-21	120
2870	107	5618	102	7000	70	7463	54	7861	62/71	8721	67	T-25	120
2880	106	5619	102	7001	70	7471	56/76	7862	62/71	8722	67	T-31	120
3251	73	5621	103	7002	70	7472	56/76	7921	71	8731	67	T-35	120
3252	73	5622	103	7003	70	7473	56/76	7922	71	8732	67	T-40	120
3261	73	5623	103	7004	70	7481	57	7923	71	8790	69	T-60	120
3262	73	5624	103	7005	70	7482	57	7950	70	8800	59		

Información sobre las medidas

Informations sur les mesures  
Information about measures  
Informationen über die Maße



Quality knobs and handles

# Catálogo General

Catalogue Général

General Catalog

General Katalog

Herrajes para muebles / Garnitures pour meubles / Furniture fittings / Möbelbeschläge



J.JOSÉ VERGÉS S.A.

1 9 2 8

# Catálogo General

Catalogue Général

General Catalog

General Katalog

Herrajes para muebles / Garnitures pour meubles / Furniture fittings / Möbelbeschläge



Fuji  
P. 20



Wave  
P. 39

4-11	Presentación Présentation Presentation Präsentation
12-49	Vanguardista Avant-gardiste Cutting-edge Avantgardistisch
50-73	Contemporáneo Contemporain Contemporary Zeitgenössisch
74-91	Rústico Rustique Rustic Rustikal
92-97	Clásico Classique Classic Klassisch
98-103	Infantil Enfants Children Kinder
104-118	Complementos Compléments Complements Ergänzungen
119-120	Accesorios Accessoires Accessories Zubehör

## 90 años de continua evolución

90 ans de continue évolution

90 years in constant evolution

90 Jahre kontinuierlicher Evolution

Presentación / Présentation / Presentation / Präsentation

En Estamp cumplimos 90 años. Casi un siglo en el que hemos fabricado y vendido millones de artículos en todo el mundo.

Nada de esto hubiera sido posible sin la inestimable cooperación de todos y cada uno de nuestros colaboradores, dentro y fuera de nuestra empresa. Tampoco sin la creatividad y el acierto de nuestros diseñadores y la colaboración de nuestros proveedores. Es por eso que hoy queremos agradecer a todos ellos que nos hayan acompañado durante este largo viaje, e invitarles a que sigan haciéndolo durante muchos más.

*Chez Estamp, nous avons 90 ans. Presque un siècle dans lequel nous avons fabriqué et vendu millions d'articles dans le monde entier.*

*Rien de cela aurait été possible sans l'inestimable coopération de tous et chacun de nos collaborateurs, dans et hors de notre entreprise. Aussi sans la créativité et le succès de nos designers et avec la collaboration de nos fournisseurs. C'est pour cela qu'aujourd'hui nous voulons remercier à tous ceux qui nous ont accompagnés pendant ce long voyage et les inviter à continuer de le faire pendant beaucoup plus.*

*At Estamp we celebrate our 90th birthday. Nearly a century during which we have manufactured and sold millions of articles worldwide.*

*This would not have been possible without the valuable co-operation of each and every one of our teammates, inside and outside our company. Nor without the creativity and the success of our designers and the co-operation of our suppliers. So today we wish to thank them all for walking beside us during this long journey, and to invite them to go on doing so for may more years to come.*

Bei Estamp feiern wir 90 jähriges Jubiläum. Fast ein Jahrhundert, in dem wir Millionen Artikel hergestellt und weltweit verkauft haben.

All dies wäre nicht möglich gewesen ohne die unschätzbare Zusammenarbeit mit jedem einzelnen Mitarbeiter, innerhalb und außerhalb unseres Unternehmens, und überdies der Kreativität und dem Geschick unserer Designer sowie der Beteiligung unserer Lieferanten. Deshalb möchten wir uns heute bei allen bedanken, die uns auf dieser langen Reise begleitet haben und Sie einladen, dies noch für viele weitere Jahre zu tun.



## Calidad y perfección

Qualité et perfection

Quality and perfection

Qualität und Perfektion

La calidad y perfección siempre han sido nuestra divisa y la clave de nuestro éxito, por eso la hemos hecho extensiva a todos nuestros ámbitos de actividad, tanto de producción como humanos.

*La qualité et la perfection ont été toujours notre devise et la clé de notre succès, pour cela nous l'avons étendu à tous nos cadres d'activité tant en production comme humains.*

Quality and perfection have always been our trademark and the key to our success. This is why we have extended them to all our areas of activity, as much in production as in human resources.

*Qualität und Perfektion sind seit jeher unser Motto und der Schlüssel unseres Erfolges. Aus diesem Grund haben wir es auf alle Tätigkeitsbereiche ausgedehnt, sowohl in der Produktion als auch das Personal betreffend.*

## Ergonomía aplicada

Ergonomie appliquée

Applied ergonomics

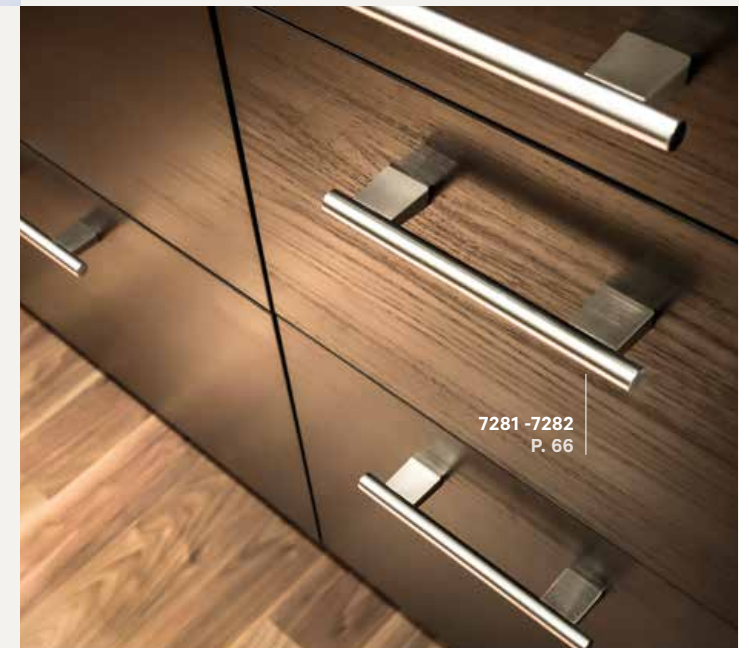
Angewandte Ergonomie

En Estamp sabemos que la ergonomía es importante, y por eso nos volcamos en darles a nuestros herrajes el mejor de los diseños y una funcionalidad óptima.

*Chez Estamp, nous savons que l'ergonomie est importante et par cela nous donnons à nos garnitures le meilleur des designs et une fonctionnalité optimale.*

At Estamp we know how important ergonomics are, and that is why we strive to give our hardware the best of designs and optimal functionality.

*Bei Estamp wissen wir, daß Ergonomie wichtig ist. Deshalb streben wir an, mit unseren Beschlägen bestes Design und optimale Funktionalität anzubieten.*



7281 -7282  
P. 66



Edge  
P. 30



7031-7032  
P. 61



Nature  
P. 44



J. José Vergés  
Management team



**Perfección en metal**

*Perfection en métal*  
*Perfection in metal*  
*Perfektion in Metall*

*Presentación / Présentation / Presentation / Präsentation*

Square  
 P. 56



**Tecnología, Experiencia y Talento**  
*Technologie, Expérience et Talent*  
*Technology, Expertise and Talent*  
*Technologie, Erfahrung und Talent*

Tres elementos imprescindibles para concebir y producir más de 1.500 artículos de formas puras de alta calidad y acabados perfectos.

*Trois éléments indispensables pour concevoir et produire plus de 1.500 articles de formes pures de haute qualité et de finitions parfaites.*

Three essential elements to conceive and produce more than 1.500 articles in pure forms of high quality and perfect finishes.

*Drei wesentliche Elemente zur Schaffung und Herstellung von mehr als 1.500 Artikeln reiner Formen in hoher Qualität und mit perfekten Oberflächen.*



*Proceso Productivo*  
*Process productif*  
*Production process*  
*Produktionsprozess*



**El medio ambiente: nuestro compromiso**  
*L'environnement : notre objectif*  
*Environment is our aim*  
*Umweltschutz: unser Ziel*

Expertos en fabricar con la mejor calidad y el máximo respeto al medioambiente.

*Experts dans la fabrication avec la plus haute qualité et maximum de respect pour l'environnement.*

Experts in manufacturing with the highest quality and maximum respect for the environment.

*Experten bei der Herstellung in hochwertiger Qualität und maximalem Respekt für die Umwelt.*



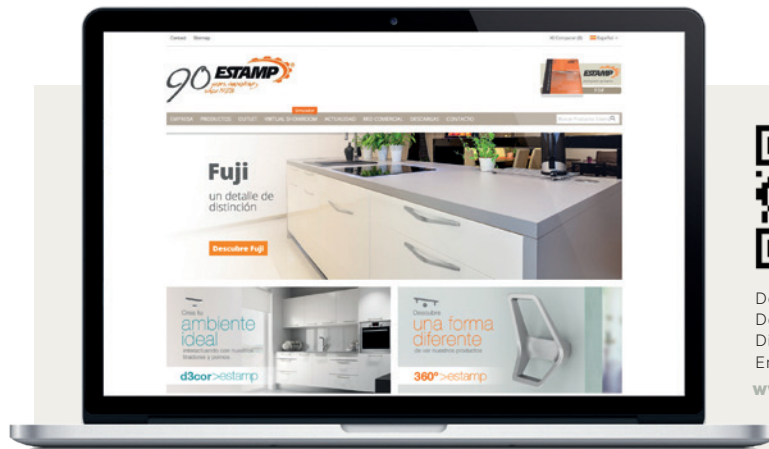
## Un mundo de posibilidades

*Un monde de possibilités*

A world of possibilities

*Eine Vielfalt an Möglichkeiten*

Presentación / Présentation / Presentation / Präsentation



Descubre las últimas novedades  
 Découvrez les dernières nouvelles  
 Discover the latest news  
 Entdecken Sie die neuesten Nachrichten  
[www.verges.com](http://www.verges.com)



Síguenos en Facebook.  
 Suivez nous sur Facebook.  
 Follow us on Facebook.  
 Finde uns auf Facebook.

[www.facebook.com/jjosevergessa.estamp](http://www.facebook.com/jjosevergessa.estamp)

## Marketing y Merchandising

*Marketing et Merchandising*

Marketing and Merchandising

*Marketing und Merchandising*

En Estamp disponemos de un amplio equipo profesional dedicado al trato con el distribuidor para asesorarle de las mejores opciones comerciales para su punto de venta. Ponemos a su alcance una amplia variedad de herramientas que le ayudarán a conocer y, a la vez, dar a conocer mejor nuestros productos.

*Chez Estamp, nous disposons d'une large équipe professionnelle dédiée au traitement avec le distributeur pour leur conseiller les meilleures options commerciales pour leur point de vente. Nous avons à leur disposition une vaste variété d'outils qui lui aideront à connaître et en même temps, donner à connaître mieux nos produits.*

At Estamp we have a large professional team dedicated to deal with the distributor, to advise them of the best commercial options for their point of sale. We put at their disposal a wide variety of tools that will help you to know our product and, at the same time, make it better known.

*Bei Estamp haben wir ein vielfgestaltiges Team, das mit den Vertreibern in Verbindung steht. Es berät sie über die beste kommerzielle Option für Ihre Verkaufsabteilung. Ihnen steht eine breitgefächerte Vielfalt an Instrumenten zur Verfügung, die Ihnen helfen, unsere Produkte besser kennen zu lernen und gleichzeitig bekannter zu machen.*



## La sencillez de las formas

*La simplicité des formes*

The simplicity of forms

*Die Einfachheit der Formen*

Presentación / Présentation / Presentation / Präsentation



Diseñadores  
Designers  
Designers  
Designer



Alexis Vivet



Post  
Alexis Vivet



Laps  
Jorge Navarro



Jorge Navarro

Rivet Alexis Vivet    ProFlex Josep J. Teruel    Ways Jorge Navarro    Tube Alexis Vivet    ProFab Josep J. Teruel    Cell Jorge Navarro

## Creando tendencias

*En créant des tendances*

Creating trends

*Trends setzen*

Afamados y experimentados diseñadores, innovan día a día para crear piezas únicas y nuevas colecciones.

*Renommés et expérimentés designers innovent jour à jour pour créer de pièces uniques et de nouvelles collections.*

Renowned and experienced designers innovate every day to create unique pieces and new collections.

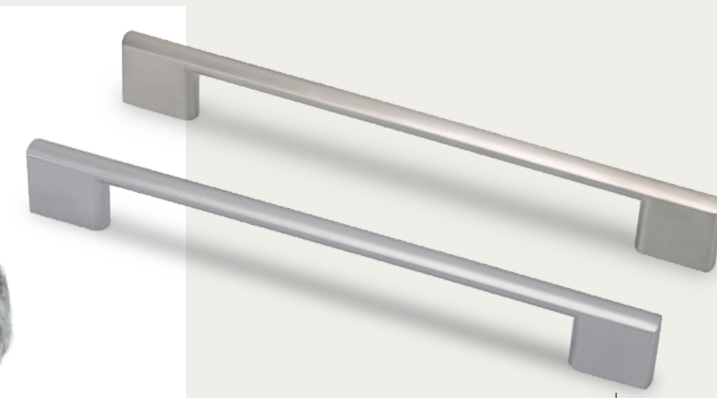
*Renommierter und erfahrene Designer innovieren Tag für Tag, um einzigartige Stücke und neue Kollektionen zu kreieren.*



Circle  
Jorge Pensi Design Studio



Josep J. Teruel



ProFit  
Josep J. Teruel

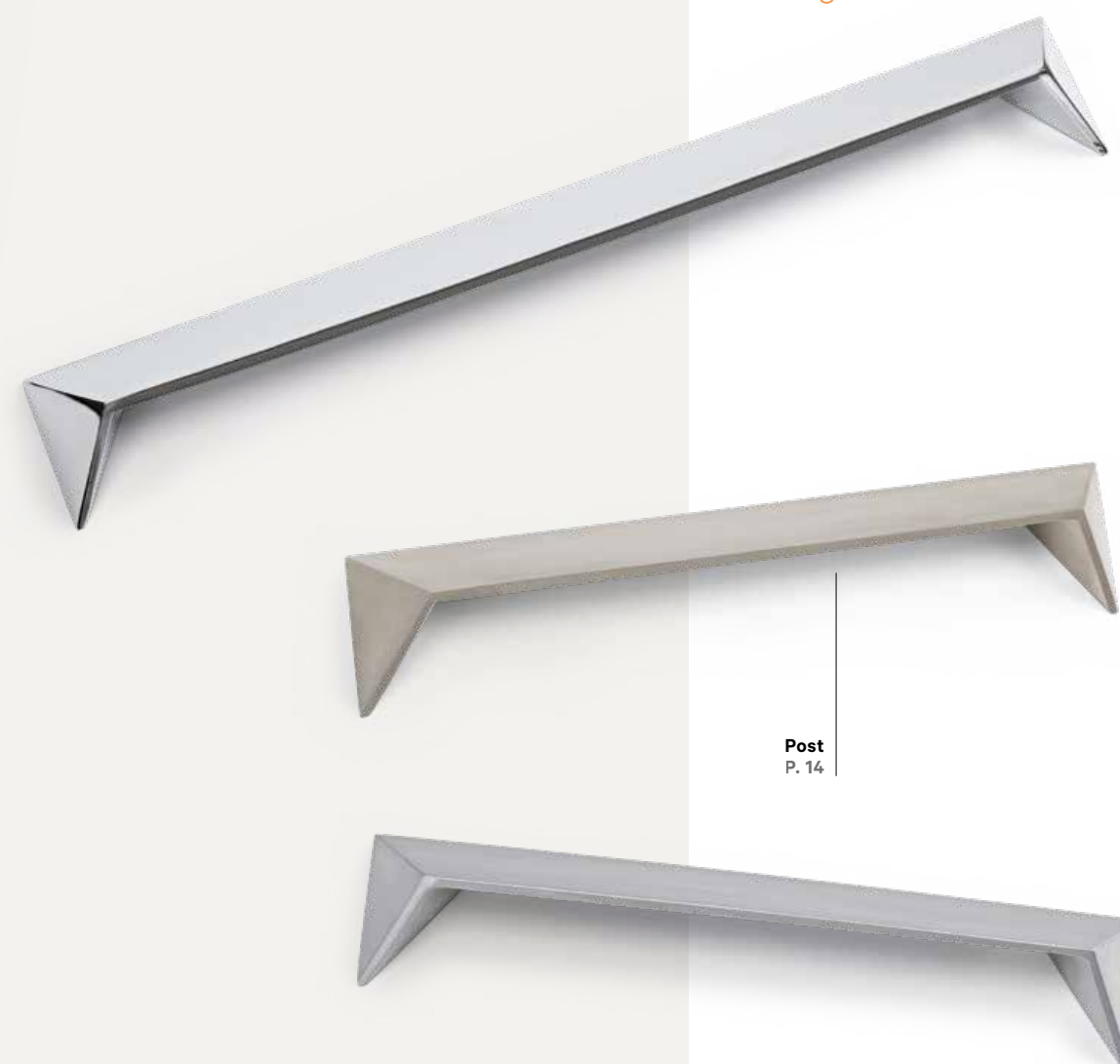


## Vanguardista

*Avant-gardiste*

*Cutting-edge*

*Avantgardistisch*



Post  
P. 14



Vanguardista / Avant-gardiste / Cutting-edge / Avantgardistisch

### Post 6831-6832

zamak / zamak / zamak / Zamak

	C	L	W	H	D
6831---	192	213	31	20	
6832---	128	149	31	20	

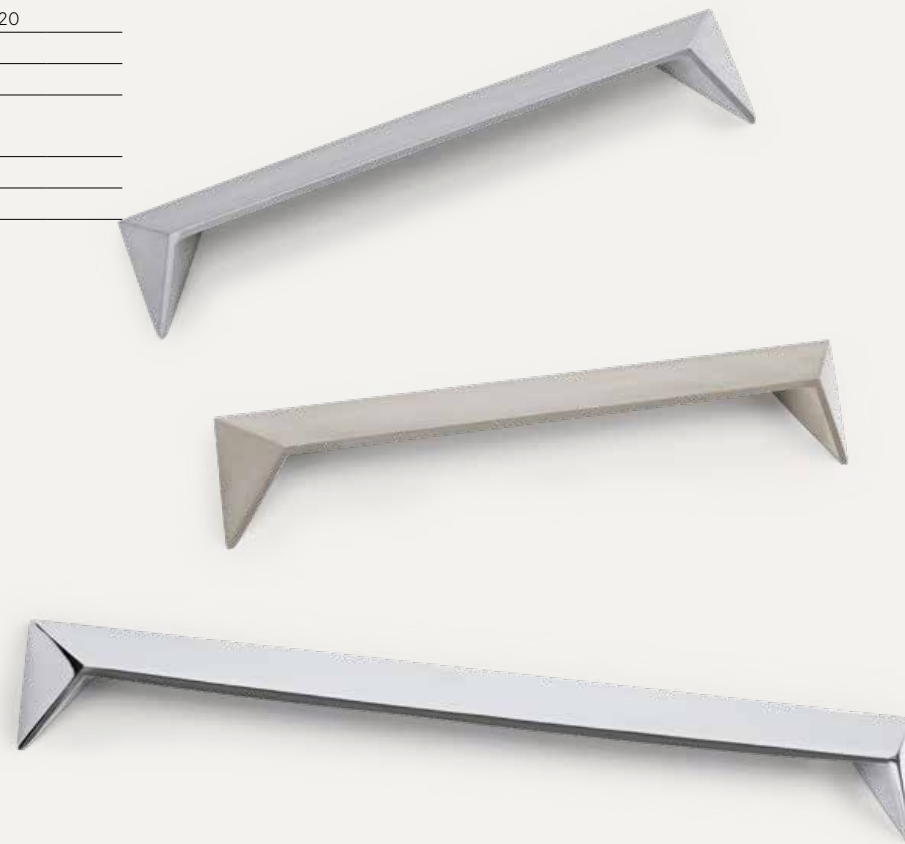
acabado / finition / finish / Oberfläche

----038 ----400 ----800

ver más / voir plus / see more / siehe mehr

**Black & White Collection / P. 33**

**Graphite & Dull Gold Collection / P. 43**



Vanguardista / Avant-gardiste / Cutting-edge / Avantgardistisch

### Elbow 6231-6232

zamak / zamak / zamak / Zamak

	C	L	W	H	D
6231---	192	208	20	30	
6232---	128	144	20	30	

acabado / finition / finish / Oberfläche

----038

ver más / voir plus / see more / siehe mehr

**Black & White Collection / P. 33**



Vanguardista / Avant-gardiste / Cutting-edge / Avantgardistisch

### Circle 6111-6112

zamak / zamak / zamak / Zamak

	C	L	W	H	D
6111---	32	40	8	40	
6112---		25	8	27	

acabado / finition / finish / Oberfläche

----038 ----400 ----800

ver más / voir plus / see more / siehe mehr

**Black & White Collection / P. 35**



### Circle 6100

zamak / zamak / zamak / Zamak

	C	L	W	H	D
6100---	32	40	11	28	

acabado / finition / finish / Oberfläche

----038 ----400 ----800

ver más / voir plus / see more / siehe mehr

**Black & White Collection / P. 35**



Vanguardista / Avant-gardiste / Cutting-edge / Avantgardistisch



### Fluid 6821-6822

zamak / zamak / zamak / Zamak

	C	L	W	H	D
6821---	320/288	363	7,60/12,80	33,80	
6822---	224/192	236	7,60/12,80	28,80	

acabado / finition / finish / Oberfläche

----038 ----400 ----800

ver más / voir plus / see more / siehe mehr

**Black & White Collection / P. 34**

**Graphite & Dull Gold Collection / P. 42**



**Flexo 6191**

zamac / zamak / zamak / Zamak

	C	L	W	H	D
6191---	160	186	24	29	

acabado / finition / finish / Oberfläche

----811 ----812



**Flexo 6190**

zamac / zamak / zamak / Zamak

	C	L	W	H	D
6190---		49	24	25	

acabado / finition / finish / Oberfläche

----811 ----812



**Tube 6201**

zamac / zamak / zamak / Zamak

	C	L	W	H	D
6201---	192	212	14	34	

acabado / finition / finish / Oberfläche

----831 ----836



**Tube 6200**

zamac / zamak / zamak / Zamak

	C	L	W	H	D
6200---				33	19

acabado / finition / finish / Oberfläche

----831 ----836



**Rivet 6211**

zamac / zamak / zamak / Zamak

	C	L	W	H	D
6211---	160	186	22	28	

acabado / finition / finish / Oberfläche

----811 ----812



**Rivet 6210**

zamac / zamak / zamak / Zamak

	C	L	W	H	D
6210---		56	20	30	

acabado / finition / finish / Oberfläche

----811 ----812



**INDUSTRIAL**  
COLLECTION

QUALITY IN EVOLUTION



**Fuji** 6811-6812

zamak / zamak / zamak / Zamak

	C	L	W	H	D
6811---	224	320	20	32	
6812---	160	230	20	32	

acabado / finition / finish / Oberfläche

----038 ----400 ----800

ver más / voir plus / see more / siehe mehr

**Black & White Collection** / P. 32

**Graphite & Dull Gold Collection** / P. 42

**Neo Rustik Collection** / P. 76



**Scoop** 6801-6803

zamak / zamak / zamak / Zamak

	C	L	H	W	D
6801---	224	320	45,5		
6802---	160	240	45,5		
6803---	32	72	45,5		

acabado / finition / finish / Oberfläche

----038 ----400 ----800



Vanguardista / Avant-gardiste / Cutting-edge / Avantgardistisch



### Lips 6781-6782

zamak / zamak / zamak / Zamak

	C	L	W	H	D
6781---	224	320	45		
6782---	160	240	45		

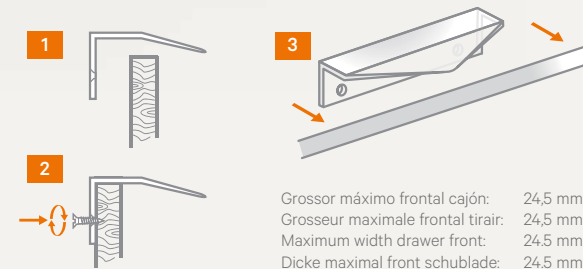
acabado / finition / finish / Oberfläche

----038 ----400 ----800

ver más / voir plus / see more / siehe mehr

**Black & White Collection / P. 35**

**Neo Rustik Collection / P. 77**



Grosor máximo frontal cajón: 24,5 mm  
 Grosseur maximale frontal tirair: 24,5 mm  
 Maximum width drawer front: 24,5 mm  
 Dicke maximal front schublade: 24,5 mm



Vanguardista / Avant-gardiste / Cutting-edge / Avantgardistisch

### Arch 6791-6792

zamak / zamak / zamak / Zamak

	C	L	W	H	D
6791---	192	270	20		
6792---	128	206	20		

acabado / finition / finish / Oberfläche

----038 ----800

ver más / voir plus / see more / siehe mehr

**Black & White Collection / P. 33**





**Angle 6770**

zamac / zamak / zamak / Zamak					
	C	L	W	H	D
6770---	224	245	37	21	
acabado / finition / finish / Oberfläche					
----	021	038	400	800	

**Angle 6771**

zamac / zamak / zamak / Zamak					
	C	L	W	H	D
6771---	192	213	37	21	
acabado / finition / finish / Oberfläche					
----	021	038	400	800	

**Angle 6772**

zamac / zamak / zamak / Zamak					
	C	L	W	H	D
6772---	192	213	37	21	
acabado / finition / finish / Oberfläche					
----	021	038	400	800	



**Mini 8151-8152**

zamac / zamak / zamak / Zamak					
	C	L	W	H	D
8151---		25	25	28	
8152---		15	15	24	
acabado / finition / finish / Oberfläche					
----	021	038	400	800	

ver más / voir plus / see more / siehe mehr

**Graphite & Dull Gold Collection / P. 43**



**Mini 8161-8162**

zamac / zamak / zamak / Zamak					
	C	L	W	H	D
8161---				28	25
8162---				24	15
acabado / finition / finish / Oberfläche					
----	021	038	400	800	

ver más / voir plus / see more / siehe mehr

**Black & White Collection / P. 32**

**Graphite & Dull Gold Collection / P. 43**

**Mini 8171-8172**

zamac / zamak / zamak / Zamak					
	C	L	W	H	D
8171---		34	14	28	
8172---		27	11	24	
acabado / finition / finish / Oberfläche					
----	021	038	400	800	

ver más / voir plus / see more / siehe mehr

**Black & White Collection / P. 32**



**ProFit 1801-1803**

aluminio / aluminium / aluminium / Aluminium

	C	L	W	H	D
1801---	288/320	341	10	31	
1802---	192/224	245	10	31	
1803---	128/160	180	10	31	

acabado / finition / finish / Oberfläche

----038 ----800

**ProFlex 1810**

aluminio / aluminium / aluminium / Aluminium

	C	L	W	H	D
1810---	192/224	247	26/10	32	

acabado / finition / finish / Oberfläche

----038 ----800

**ProFlat 1820**

aluminio / aluminium / aluminium / Aluminium

	C	L	W	H	D
1820---	192/224	247	24/10	32	

acabado / finition / finish / Oberfläche

----038 ----800

**ProFab 1830**

aluminio / aluminium / aluminium / Aluminium

	C	L	W	H	D
1830---	192/224	247	20/11	31	

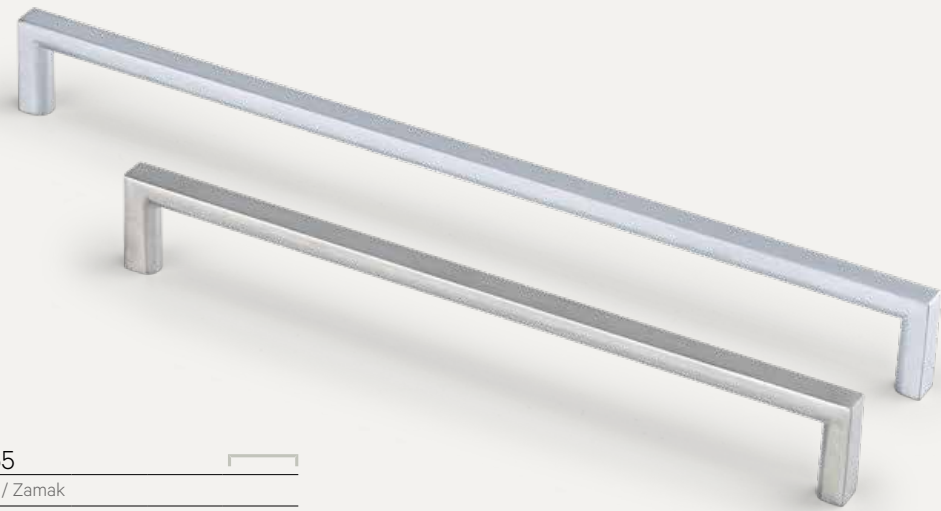
acabado / finition / finish / Oberfläche

----038 ----800

**PROFESSIONAL**  
COLLECTION

QUALITY IN EVOLUTION





**Basic 6761-6765**

zamak / zamak / zamak / Zamak

	C	L	W	H	D
6761---	320	328	8	28	
6762---	256	264	8	28	
6763---	192	200	8	28	
6764---	160	168	8	28	
6765---	128	136	8	28	

zamak / zamak / zamak / Zamak

----038 ----800

ver más / voir plus / see more / siehe mehr

**Black & White Collection / P. 33**

**Graphite & Dull Gold Collection / P. 42**

**Neo Rustik Collection / P. 77**



**I-spazio 7570**

zamak / zamak / zamak / Zamak

	C	L	W	H	D	a	b	c
7570---	192	260	8	32		22	108	130

**I-spazio 7571-7572**

zamak / zamak / zamak / Zamak

	C	L	W	H	D	a	b	c
7571---	192	260	8	32		76	108	76
7572---	128	200	8	32		56	88	56

acabado / finition / finish / Oberfläche

----021 ----038 ----400 ----800

ver más / voir plus / see more / siehe mehr

**Black & White Collection / P. 34**





Vanguardista / Avant-gardiste / Cutting-edge / Avantgardistisch



**Edge 7531-7532**

zamak / zamak / zamak / Zamak

	C	L	W	H	D
7531---	160	188	9	35	
7532---	96	124	8	30	
acabado / finition / finish / Oberfläche					
----	021	038	400	800	



Vanguardista / Avant-gardiste / Cutting-edge / Avantgardistisch

**Jazz 6751-6752-7751**

zamak / zamak / zamak / Zamak

	C	L	W	H	D
6751---	288	332	25	29	
6752---	224	268	25	29	
7751---	160	204	25	29	
acabado / finition / finish / Oberfläche					
----	021	038	400	800	



**Mini 8161-8162**

zamak / zamak / zamak / Zamak

	C	L	W	H	D
8161---				28	25
8162---				24	15
acabado / finition / finish / Oberfläche					
----032 ----292					

ver más / voir plus / see more / siehe mehr

**Graphite & Dull Gold Collection / P. 43**  
P. 25



**Mini 8171-8172**

zamak / zamak / zamak / Zamak

	C	L	W	H	D
8171---		34	14	28	
8172---		27	11	24	
acabado / finition / finish / Oberfläche					
----032 ----292					

ver más / voir plus / see more / siehe mehr

P. 25

**Fuji 6811-6812**

zamak / zamak / zamak / Zamak

	C	L	W	H	D
6811---	224	320	20	32	
6812---	160	230	20	32	
acabado / finition / finish / Oberfläche					
----032 ----292					

ver más / voir plus / see more / siehe mehr

**Graphite & Dull Gold Collection / P. 42**

**Neo Rustik Collection / P. 76**

P. 20



**Post 6831-6832**

zamak / zamak / zamak / Zamak

	C	L	W	H	D
6831---	192	213	31	20	
6832---	128	149	31	20	
acabado / finition / finish / Oberfläche					
----032 ----292					

ver más / voir plus / see more / siehe mehr

**Graphite & Dull Gold Collection / P. 43**

P. 14



Vanguardista / Avant-gardiste / Cutting-edge / Avantgardistisch

**Basic 6761-6765**

zamak / zamak / zamak / Zamak

	C	L	W	H	D
6761---	320	328	8	28	
6762---	256	264	8	28	
6763---	192	200	8	28	
6764---	160	168	8	28	
6765---	128	136	8	28	
zamak / zamak / zamak / Zamak					
----032 ----292					

ver más / voir plus / see more / siehe mehr

**Graphite & Dull Gold Collection / P. 42**

**Neo Rustik Collection / P. 77**

P. 28



**Elbow 6231-6232**

zamak / zamak / zamak / Zamak

	C	L	W	H	D
6231---	192	208	20	30	
6232---	128	144	20	30	
acabado / finition / finish / Oberfläche					
----032 ----292					

ver más / voir plus / see more / siehe mehr

P. 15

**Arch 6791-6792**

zamak / zamak / zamak / Zamak

	C	L	W	H	D
6791---	192	320	20		
6792---	128	240	20		
acabado / finition / finish / Oberfläche					
----032 ----292					

ver más / voir plus / see more / siehe mehr

P. 23



**Stylus 3500-3510-3512**

zamak / zamak / zamak / Zamak

	C	L	D	HD <sup>1</sup>	HD <sup>2</sup>
3500---			65	60	11
3510---			49	45	11
3511---			40	35	11
3512---			30	26	11
acabado / finition / finish / Oberfläche					
----032 ----292					

ver más / voir plus / see more / siehe mehr

P. 65

**I-spazio 7570**

zamak / zamak / zamak / Zamak

	C	L	W	H	D	a	b	c
7570---	192	260	8	32		22	108	130

**I-spazio 7571-7572**

zamak / zamak / zamak / Zamak

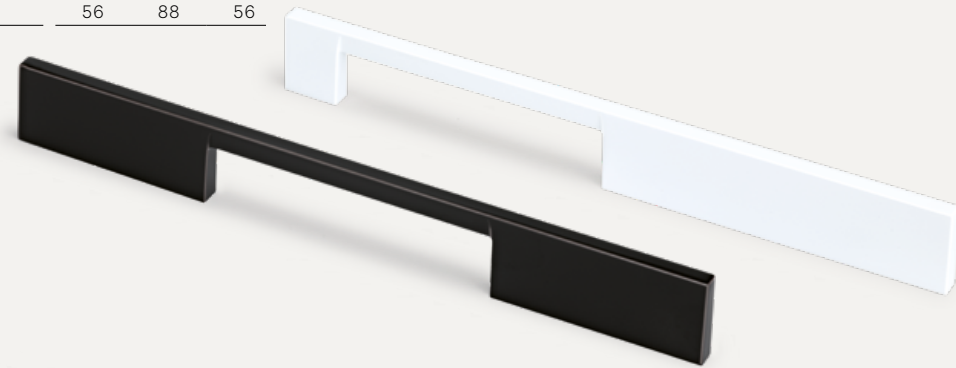
	C	L	W	H	D	a	b	c
7571---	192	260	8	32		76	108	76
7572---	128	200	8	32		56	88	56

acabado / finition / finish / Oberfläche

----032 ----292

ver más / voir plus / see more / siehe mehr

P. 29



**Fluid 6821-6822**

zamak / zamak / zamak / Zamak

	C	L	W	H	D
6821---	320/288	363	7,60/12,80	33,80	
6822---	224/192	263	7,60/12,80	28,80	

acabado / finition / finish / Oberfläche

----032 ----292

ver más / voir plus / see more / siehe mehr

**Graphite & Dull Gold Collection / P. 42**

P. 17



**BLACK&WHITE**  
COLLECTION

QUALITY IN EVOLUTION



**Synthesis 7661-7663**

zamak / zamak / zamak / Zamak

	C	L	W	H	D
7661---	192	230	44	24	
7662---	96	135	44	24	
7663---	32	71	44	24	

acabado / finition / finish / Oberfläche

----032 ----292

ver más / voir plus / see more / siehe mehr

**Neo Rustik Collection / P. 77**

P. 37



**Lips 6781-6782**

zamak / zamak / zamak / Zamak

	C	L	W	H	D
6781---	224	320	45		
6782---	160	240	45		

acabado / finition / finish / Oberfläche

----032 ----292

ver más / voir plus / see more / siehe mehr

**Neo Rustik Collection / P. 77**

P. 22

**Circle 6100**

zamak / zamak / zamak / Zamak

	C	L	W	H	D
6100---	32	40	11	28	

acabado / finition / finish / Oberfläche

----032 ----292

ver más / voir plus / see more / siehe mehr

P. 16

**Circle 6111-6112**

zamak / zamak / zamak / Zamak

	C	L	W	H	D
6111---	32	40	8	40	
6112---		25	8	27	

acabado / finition / finish / Oberfläche

----032 ----292

ver más / voir plus / see more / siehe mehr

P. 16

**Dual 7691-7693**

zamak / zamak / zamak / Zamak

	C	L	W	H	D
7691---	192	201	10	26	
7692---	160	169	10	26	
7693---	128	137	10	26	

acabado / finition / finish / Oberfläche

----038 ----400 ----800



**Dual 7694**

zamak / zamak / zamak / Zamak

	C	L	W	H	D
7694---	16	26	10	26	

acabado / finition / finish / Oberfläche

----038 ----400 ----800



**Synthesis 7661-7663**

zamak / zamak / zamak / Zamak

	C	L	W	H	D
7661---	192	230	44	24	
7662---	96	135	44	24	
7663---	32	71	44	24	

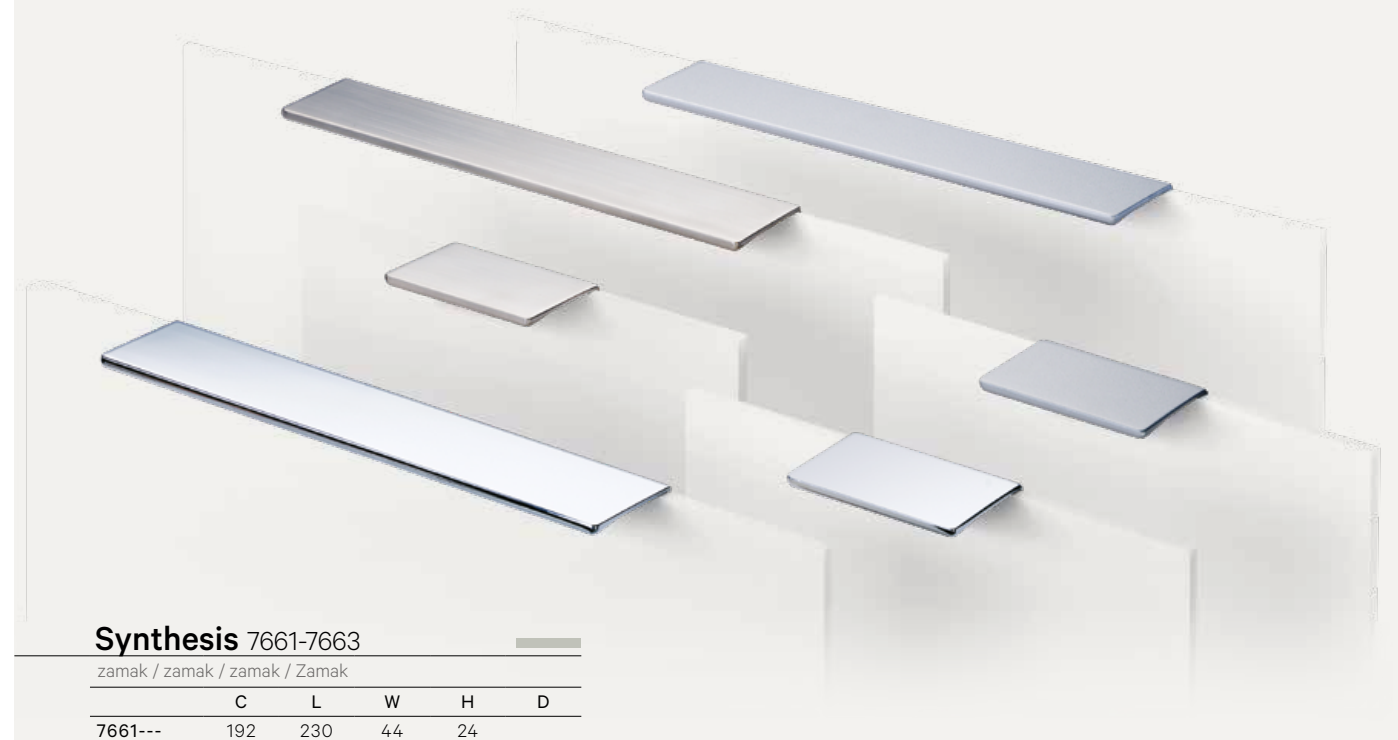
acabado / finition / finish / Oberfläche

----021 ----038 ----400 ----800

ver más / voir plus / see more / siehe mehr

**Black & White Collection / P. 35**

**Neo Rustik Collection / P. 77**



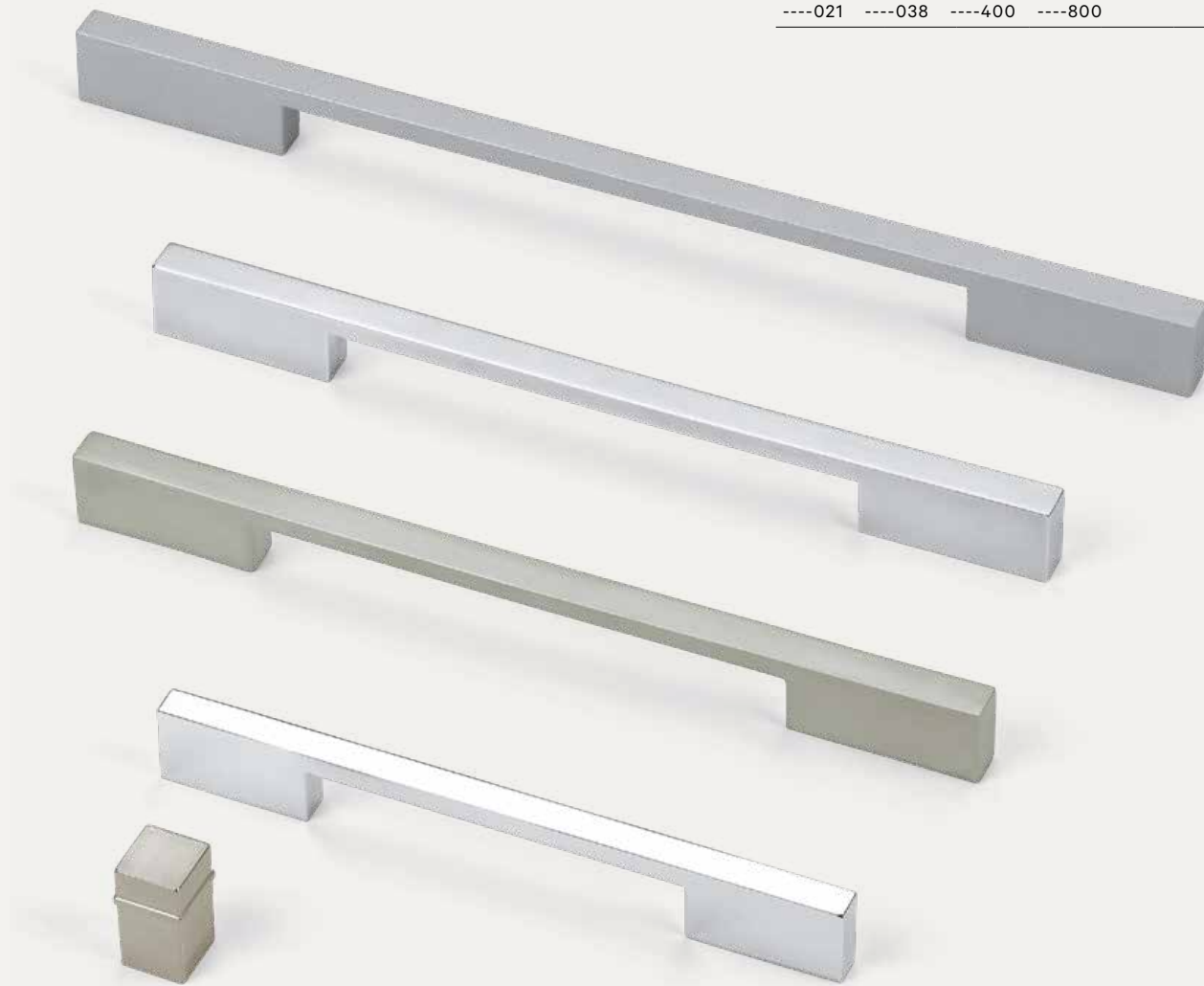
**Align 7541-7543**

zamak / zamak / zamak / Zamak

	C	L	W	H	D
7541---	224	252	9		
7542---	192	208	9		
7543---	128	157	9		

acabado / finition / finish / Oberfläche

----021 ----038 ----400 ----800



**Align 8130**

zamak / zamak / zamak / Zamak

	C	L	W	H	D
8130---		15	15		

acabado / finition / finish / Oberfläche

----038 ----400 ----800



**Wave 8101-8103**

zamak / zamak / zamak / Zamak

	C	L	W	H	D
8101---		80	80		
8102---		50	50		
8103---		32	32		

acabado / finition / finish / Oberfläche

----021 ----038 ----400 ----800



**Acrylic 5981-5982**

metacrilato-zamak / methacrylate-zamak / methacrylate-zamak / Methacrylat-Zamak

	C	L	W	H	D
5981---	192-160	240	28	27	
5982---	128-96	175	28	27	

acabado / finition / finish / Oberfläche

----302 ----333 ----369



**Acrylic 5983**

metacrilato-zamak / methacrylate-zamak / methacrylate-zamak / Methacrylat-Zamak

	C	L	W	H	D
5983---	16	65	28	27	

acabado / finition / finish / Oberfläche

----302 ----333 ----369



**Symbiosis 9381-9383**

madera-zamak / bois-zamak / wood-zamak / Holz-Zamak

	C	L	W	H	D
9381---	192	208	12	29	
9382---	160	176	12	29	
9383---	128	144	12	29	

acabado / finition / finish / Oberfläche

----800 ----815



**Symbiosis 9090**

madera-zamak / bois-zamak / wood-zamak / Holz-Zamak

	C	L	W	H	D
9090---		21	21	29	

acabado / finition / finish / Oberfläche

----800 ----815





### Fluid 6821-6822

zamak / zamak / zamak / Zamak

	C	L	W	H	D
6821---	320/288	363	7,60/12,80	33,80	
6822---	224/192	236	7,60/12,80	28,80	

ver más / voir plus / see more / siehe mehr

**Black & White Collection / P. 34**

P. 17

### Fuji 6811-6812

zamak / zamak / zamak / Zamak

	C	L	W	H	D
6811---	224	320	20	32	
6812---	160	230	20	32	

ver más / voir plus / see more / siehe mehr

**Black & White Collection / P. 32**

**Neo Rustik Collection / P. 76**

P. 20

### Basic 6761-6763-6765

zamak / zamak / zamak / Zamak

	C	L	W	H	D
6761---	320	328	8	28	
6763---	192	200	8	28	
6765---	128	136	8	28	

ver más / voir plus / see more / siehe mehr

**Black & White Collection / P. 33**

**Neo Rustik Collection / P. 77**

P. 28

acabado / finition / finish / Oberfläche

----250 ----750

acabado / finition / finish / Oberfläche

----250 ----750

acabado / finition / finish / Oberfläche

----250 ----750



### Metal 7150

zamak / zamak / zamak / Zamak

	C	L	W	H	D
7150---	96	152	20		

ver más / voir plus / see more / siehe mehr

P. 66

### Post 6831-6832

zamak / zamak / zamak / Zamak

	C	L	W	H	D
6831---	192	213	31	20	
6832---	128	149	31	20	

ver más / voir plus / see more / siehe mehr

**Black & White Collection / P. 33**

P. 14

### Mini 8151

zamak / zamak / zamak / Zamak

	C	L	W	H	D
8151---		25	25	28	

ver más / voir plus / see more / siehe mehr

P. 25

### Mini 8161

zamak / zamak / zamak / Zamak

	C	L	W	H	D
8161---				28	25

ver más / voir plus / see more / siehe mehr

**Black & White Collection / P. 32**

P. 25

acabado / finition / finish / Oberfläche

----250 ----750

acabado / finition / finish / Oberfläche

----250 ----750

acabado / finition / finish / Oberfläche

----250 ----750

acabado / finition / finish / Oberfläche

----250 ----750



GRAPHITE  
COLLECTION

WRITING THE TREND

DULLGOLD  
COLLECTION



**Nature 9391**

madera / bois / wood / Holz

	C	L	W	H	D
9391---	192	240	30	22	

acabado / finition / finish / Oberfläche

----046 ----047



**Nature 9390**

madera / bois / wood / Holz

	C	L	W	H	D
9390---	16	55	55	22	

acabado / finition / finish / Oberfläche

----046 ----047



**Slim 3541-3542**

zamak / zamak / zamak / Zamak

	C	L	W	HD <sup>1</sup>	HD <sup>2</sup>
3541---		240	25	235x20	10,7
3542---		150	25	145x20	10,7

acabado / finition / finish / Oberfläche

----038 ----800





Vanguardista / Avant-gardiste / Cutting-edge / Avantgardistisch

### Straight 3750

zamak / zamak / zamak / Zamak

	C	L	W	HD <sup>1</sup>	HD <sup>2</sup>
3750---	192	202	55	199x52	14

acabado / finition / finish / Oberfläche

----800



Vanguardista / Avant-gardiste / Cutting-edge / Avantgardistisch

### Seize 3730

zamak / zamak / zamak / Zamak

	C	L	H	HD <sup>1</sup>	HD <sup>2</sup>
3730---	170	180	25	157x19	18

acabado / finition / finish / Oberfläche

----021



### Seize 3720

zamak / zamak / zamak / Zamak

	C	L	H	HD <sup>1</sup>	HD <sup>2</sup>
3720---	160	180	50	175x45	16

acabado / finition / finish / Oberfläche

----021 ----038 ----400 ----800

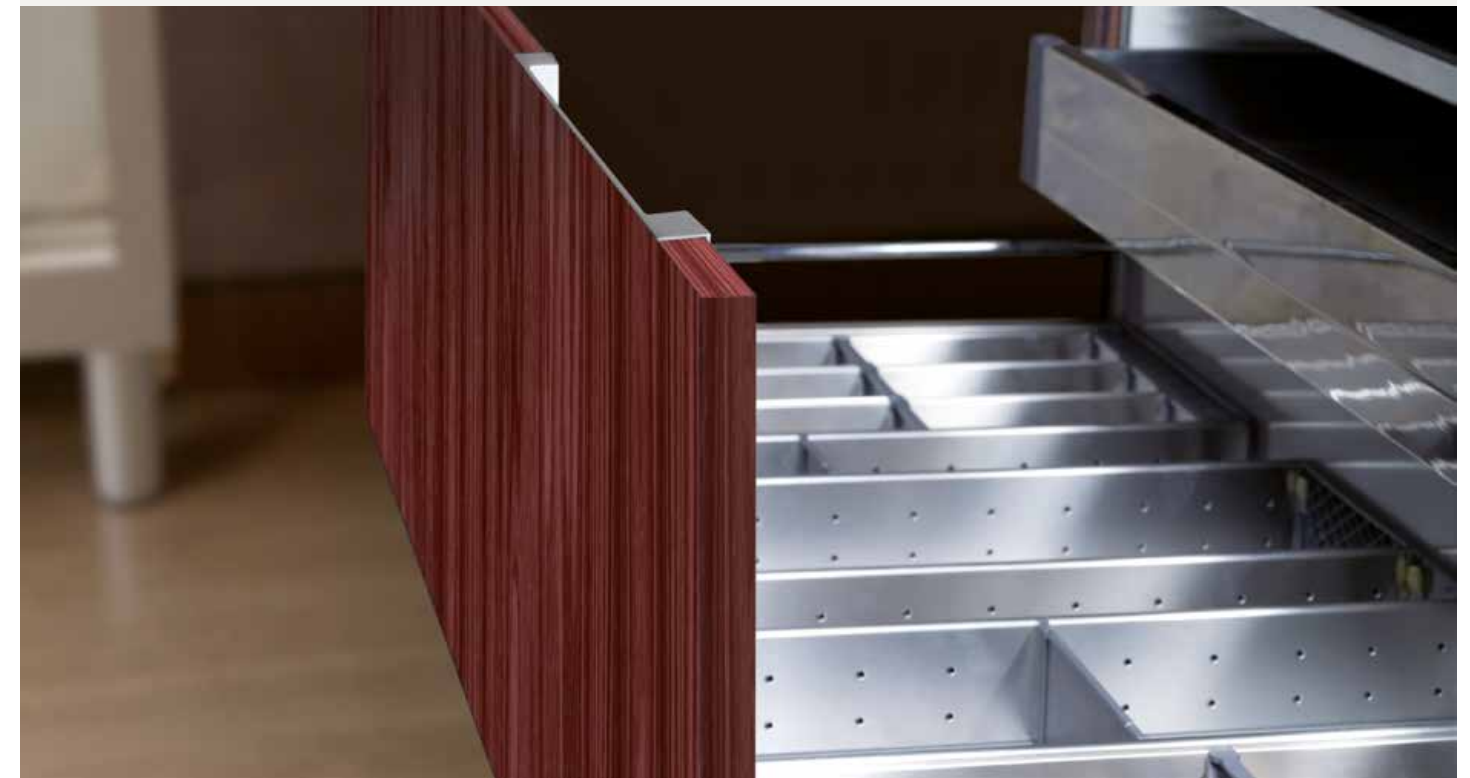
### Seize 3740

zamak / zamak / zamak / Zamak

	C	L	H	HD <sup>1</sup>	HD <sup>2</sup>
3740---	160	180	45	168x40	16

acabado / finition / finish / Oberfläche

----021





**Scene 3710**

zamak / zamak / zamak / Zamak

	C	L	W	HD <sup>1</sup>	HD <sup>2</sup>
3710---	64	80	80	76x76	14

acabado / finition / finish / Oberfläche

----038 ----100 ----400 ----800



**Wing 7590**

zamak / zamak / zamak / Zamak

	C	L	W	H	D
7590---	16	98	39	23	

acabado / finition / finish / Oberfläche

----021 ----038 ----292 ----400 ----800





**Contemporáneo**

Contemporain  
Contemporary  
Zeitgenössisch



**Alustyle**  
P. 55

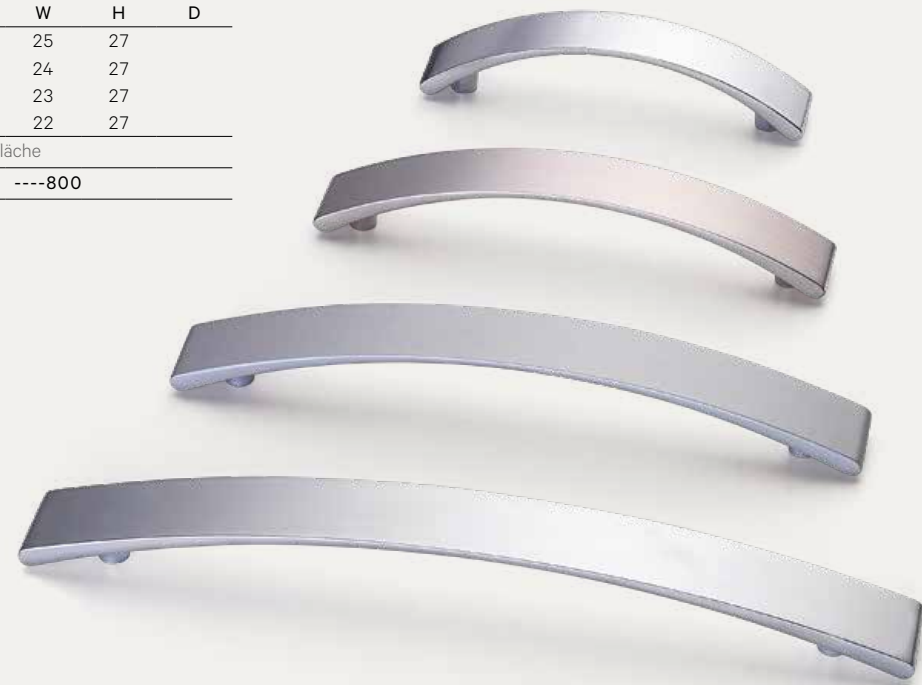
**Stripe 7681-7684**

zamac / zamak / zamak / Zamak

	C	L	W	H	D
7681---	192	238	25	27	
7682---	160	195	24	27	
7683---	128	153	23	27	
7684---	96	120	22	27	

acabado / finition / finish / Oberfläche

----021 ----038 ----400 ----800



**Smooth 7651-7653**

zamac / zamak / zamak / Zamak

	C	L	W	H	D
7651---	224	232	30	28	
7652---	192	200	30	28	
7653---	160	168	30	28	

acabado / finition / finish / Oberfläche

----038 ----400



Contemporáneo / Contemporain / Contemporary / Zeitgenössisch

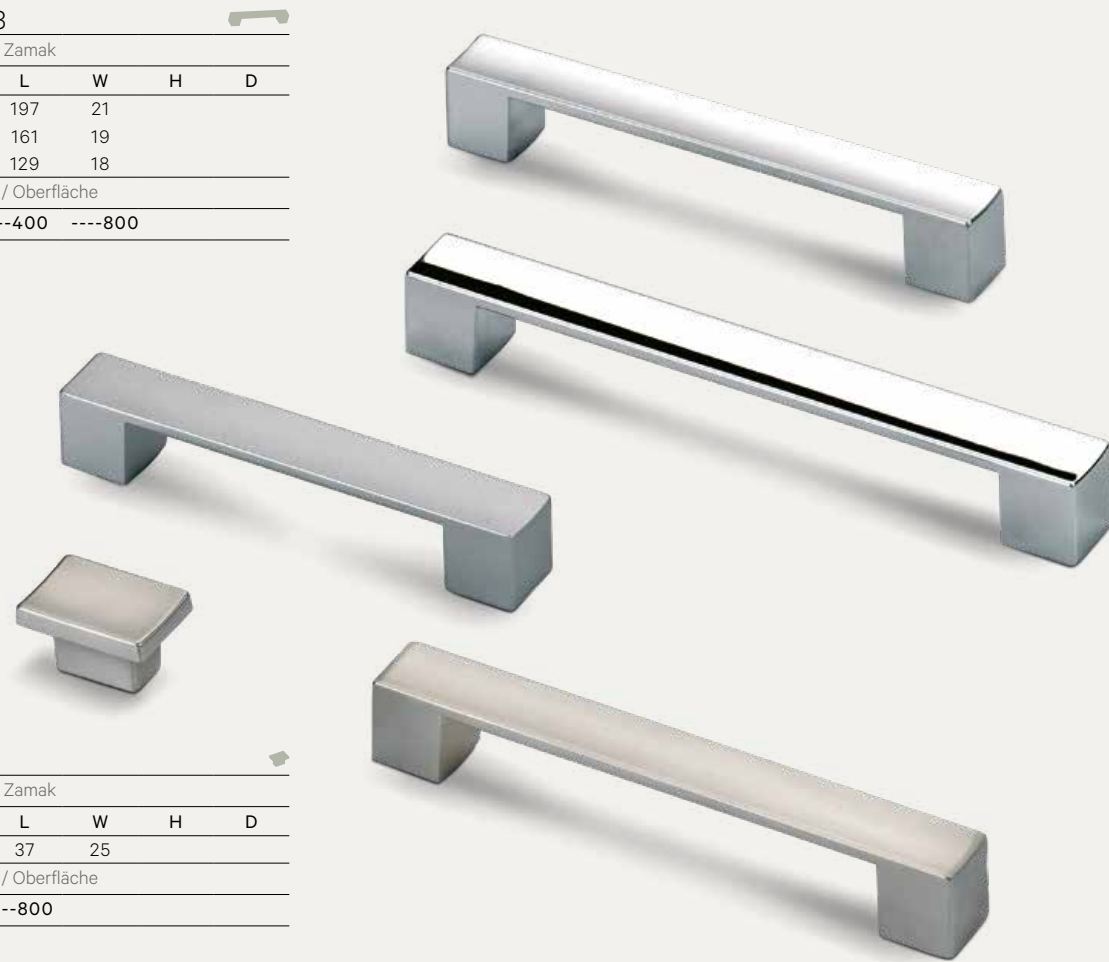
**Block 7461-7463**

zamak / zamak / zamak / Zamak

	C	L	W	H	D
7461---	160	197	21		
7462---	128	161	19		
7463---	96	129	18		

acabado / finition / finish / Oberfläche

----021 ----038 ----400 ----800



**Block 8080**

zamak / zamak / zamak / Zamak

	C	L	W	H	D
8080---	16	37	25		

acabado / finition / finish / Oberfläche

----038 ----400 ----800



Contemporáneo / Contemporain / Contemporary / Zeitgenössisch

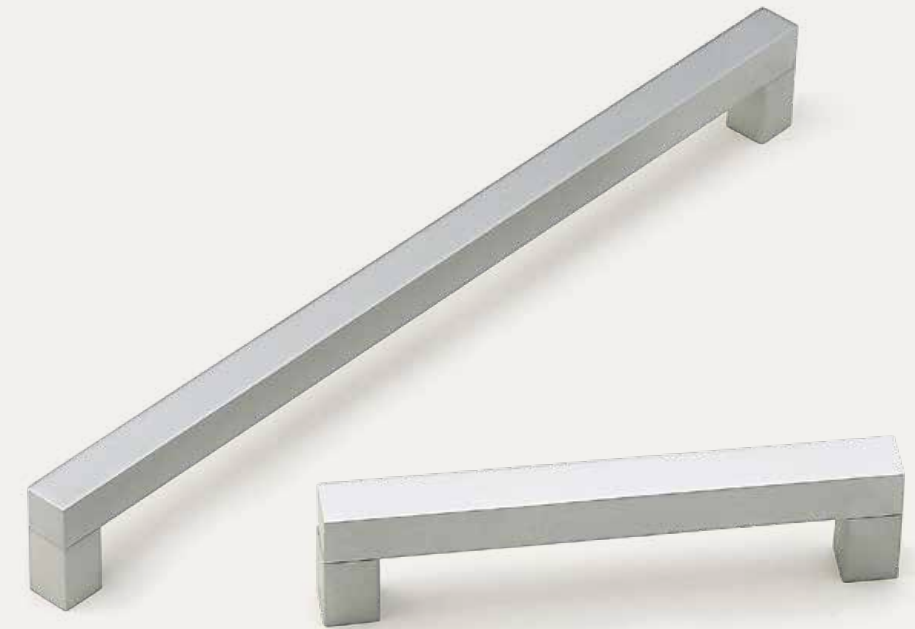
**Alustyle 7020-7026-7520-7521**

aluminio / aluminium / aluminium / Aluminium

	C	L	W	H	D
7020---	448	462	14	35	
7021---	384	398	14	35	
7022---	288	302	14	35	
7023---	224	238	14	35	
7024---	192	206	14	35	
7025---	160	174	14	35	
7026---	128	142	14	35	
7520---	832	846	14	35	
7521---	640	654	14	35	

acabado / finition / finish / Oberfläche

----018



**Square 7471-7473**

zamak / zamak / zamak / Zamak

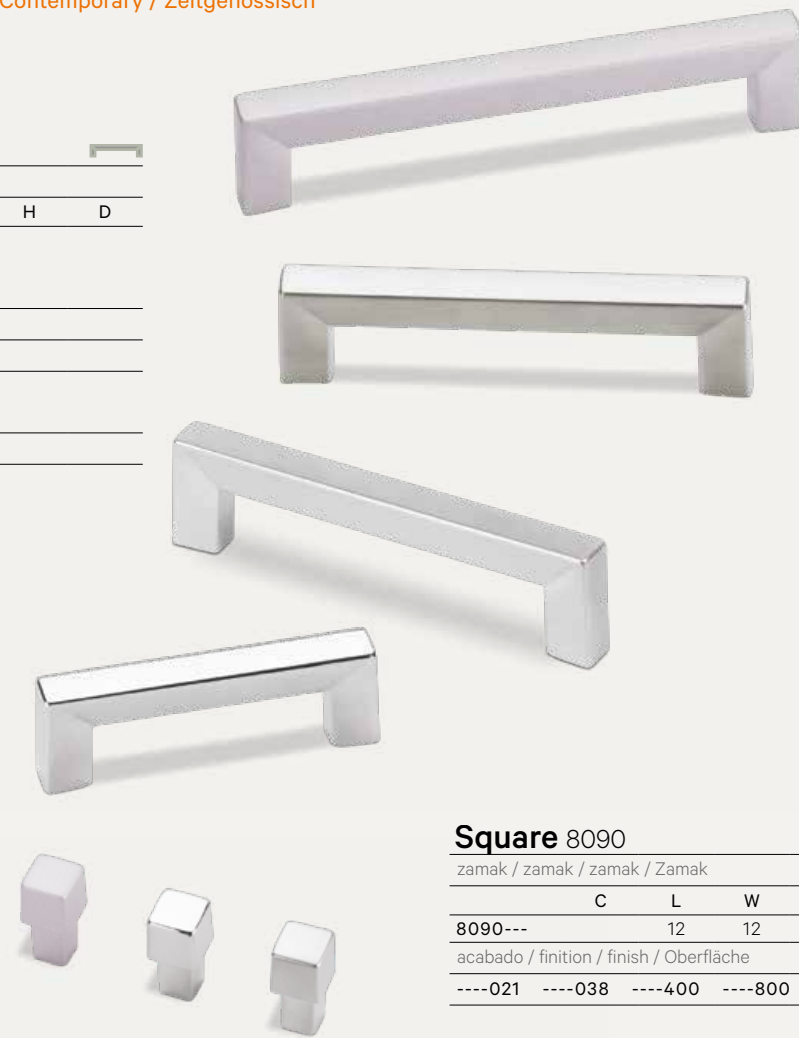
	C	L	W	H	D
7471---	128	146	12		
7472---	96	114	11		
7473---	64	81	10		

acabado / finition / finish / Oberfläche

----021 ----038 ----400 ----800

ver más / voir plus / see more / siehe mehr

**Neo Rustik Collection / P. 76**



**Square 8090**

zamak / zamak / zamak / Zamak

	C	L	W	H	D
8090---		12	12		

acabado / finition / finish / Oberfläche

----021 ----038 ----400 ----800



**Cubic 7481-7483**

zamak / zamak / zamak / Zamak

	C	L	W	H	D
7481---	96	115	12		
7482---	64	85	11		
7483---	32	55	10		

acabado / finition / finish / Oberfläche

----021 ----038 ----400 ----800



**Metal 7241-7242**

zamak / zamak / zamak / Zamak

	C	L	W	H	D
7241---	192	200	20		
7242---	160	168	20		

acabado / finition / finish / Oberfläche

----021 ----038 ----400 ----800



**Metal 8851-8852**

zamak / zamak / zamak / Zamak

	C	L	W	H	D
8851---		50	35		
8852---		35	24		
acabado / finition / finish / Oberfläche					
----	038	----	400	----	800



**Metal 7381-7382**

zamak / zamak / zamak / Zamak

	C	L	W	H	D
7381---	128	200	19		
7382---	96	160	17		
acabado / finition / finish / Oberfläche					
----	021	----	038	----	400
----				----	800

**Metal 7321-7322**

zamak / zamak / zamak / Zamak

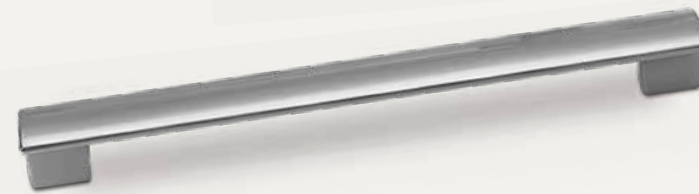
	C	L	W	H	D
7321---	192	208	24		
7322---	160	176	24		
acabado / finition / finish / Oberfläche					
----	021	----	038	----	400
----				----	800



**Metal 8800**

zamak / zamak / zamak / Zamak

	C	L	W	H	D
8800---		30	22		
acabado / finition / finish / Oberfläche					
----	021	----	038	----	400
----				----	800



**Metal 7140**

zamak / zamak / zamak / Zamak

	C	L	W	H	D
7140---	32	53	19		

acabado / finition / finish / Oberfläche

----	021	----	032	----	038	----	100	----	400	----	500	----	800
------	-----	------	-----	------	-----	------	-----	------	-----	------	-----	------	-----



**Metal 7131-7132**

zamak / zamak / zamak / Zamak

	C	L	W	H	D
7131---	128	165	20		
7132---	96	130	16		

acabado / finition / finish / Oberfläche

----	021	----	032	----	038	----	100	----	400	----	500	----	800
------	-----	------	-----	------	-----	------	-----	------	-----	------	-----	------	-----



**Metal 7031-7032**

zamak / zamak / zamak / Zamak

	C	L	W	H	D
7031---	128	160	14		
7032---	96	126	13		

acabado / finition / finish / Oberfläche

----	030	----	038	----	100	----	400	----	800	----	807	----	831	----	836
------	-----	------	-----	------	-----	------	-----	------	-----	------	-----	------	-----	------	-----





**Metal 7861-7862**

zamak / zamak / zamak / Zamak

	C	L	W	H	D
7861---	128	164			10
7862---	96	124			9

acabado / finition / finish / Oberfläche

----002 ----021 ----033 ----038 ----100 ----400 ----500 ----800

ver más / voir plus / see more / siehe mehr

P. 71



**Push 3530-3533**

zamak / zamak / zamak / Zamak

	C	L	D	HD <sup>1</sup>	HD <sup>2</sup>
3530---			74,7	69,5	11,1
3531---			63,8	59,5	11,3
3532---			49	44,5	10,9
3533---			39,8	34,8	11,2

acabado / finition / finish / Oberfläche

----038 ----800



**Up 3281**

zamak / zamak / zamak / Zamak

	C	L	W	H	D
3281---	64	90	10	50	
acabado / finition / finish / Oberfläche					
----	002	038	400	500	800



**Up 3282**

zamak / zamak / zamak / Zamak

	C	L	W	H	D
3282---	16	42	10	74	
acabado / finition / finish / Oberfläche					
----	002	038	400	500	800



**Stylus 3560-3562-3600**

zamak / zamak / zamak / Zamak

	C	L	W	HD <sup>1</sup>	HD <sup>2</sup>
3600---	64	64	60x60	11	
3560---	50	50	45x45	11	
3561---	39	39	35x35	11	
3562---	29	29	26x26	11	
acabado / finition / finish / Oberfläche					
----	038	100	400	500	800



**Stylus 3500-3510-3512**

zamak / zamak / zamak / Zamak

	C	L	D	HD <sup>1</sup>	HD <sup>2</sup>
3500---			65	60	11
3510---			49	45	11
3511---			40	35	11
3512---			30	26	11
acabado / finition / finish / Oberfläche					
----	002	038	100	400	800

ver más / voir plus / see more / siehe mehr

**Black & White Collection / P. 33**





**Metal 7051-7052**

zamak / zamak / zamak / Zamak						acabado / finition / finish / Oberfläche			
	C	L	W	H	D	----	----	----	----
7051---	128	148	16			038	100	400	800
7052---	96	112	13						



**Metal 8671-8673**

zamak / zamak / zamak / Zamak						acabado / finition / finish / Oberfläche			
	C	L	W	H	D	----	----	----	----
8671---		34	22			038	100	400	800
8672---		31	20						
8673---		25	17						



**Metal 7411-7412**

zamak / zamak / zamak / Zamak						acabado / finition / finish / Oberfläche			
	C	L	W	H	D	----	----	----	----
7411---	160	192	22			038			
7412---	128	153	21						



**Metal 7291-7292**

zamak / zamak / zamak / Zamak						acabado / finition / finish / Oberfläche				
	C	L	W	H	D	----	----	----	----	
7291---	64	81	12			021	038	400	500	800
7292---	32	48	12							



**Metal 7281-7282**

zamak / zamak / zamak / Zamak						acabado / finition / finish / Oberfläche			
	C	L	W	H	D	----	----	----	----
7281---	192	242	12			038	400		
7282---	128	178	12						



**Metal 7150**

zamak / zamak / zamak / Zamak						acabado / finition / finish / Oberfläche				
	C	L	W	H	D	----	----	----	----	
7150---	96	152	20			021	038	400	500	800

ver más / voir plus / see more / siehe mehr

**Graphite & Dull Gold Collection / P. 43**



**Metal 8701-8702**

zamak / zamak / zamak / Zamak						acabado / finition / finish / Oberfläche				
	H	D	----	----	----	----	----	----	----	
8701---		35	002	030	038	100	400	800	831	836
8702---		30								



**Metal 8711-8712**

zamak / zamak / zamak / Zamak						acabado / finition / finish / Oberfläche			
	C	L	W	H	D	----	----	----	----
8711---		37	30			038	800		
8712---		32	26						



**Metal 7121-7122**

zamak / zamak / zamak / Zamak						acabado / finition / finish / Oberfläche			
	C	L	W	H	D	----	----	----	----
7121---	128	163	23			038			
7122---	96	129	20						



**Metal 8731-8732**

zamak / zamak / zamak / Zamak						acabado / finition / finish / Oberfläche			
	C	L	W	H	D	----	----	----	----
8731---					35	038			
8732---					30				



**Metal 7081-7082**

zamak / zamak / zamak / Zamak						acabado / finition / finish / Oberfläche			
	C	L	W	H	D	----	----	----	----
7081---	128	142	15			038			
7082---	96	107	13						



**Metal 7061**

zamak / zamak / zamak / Zamak						acabado / finition / finish / Oberfläche			
	C	L	W	H	D	----	----	----	----
7061---	96	130			11	032	038	100	800



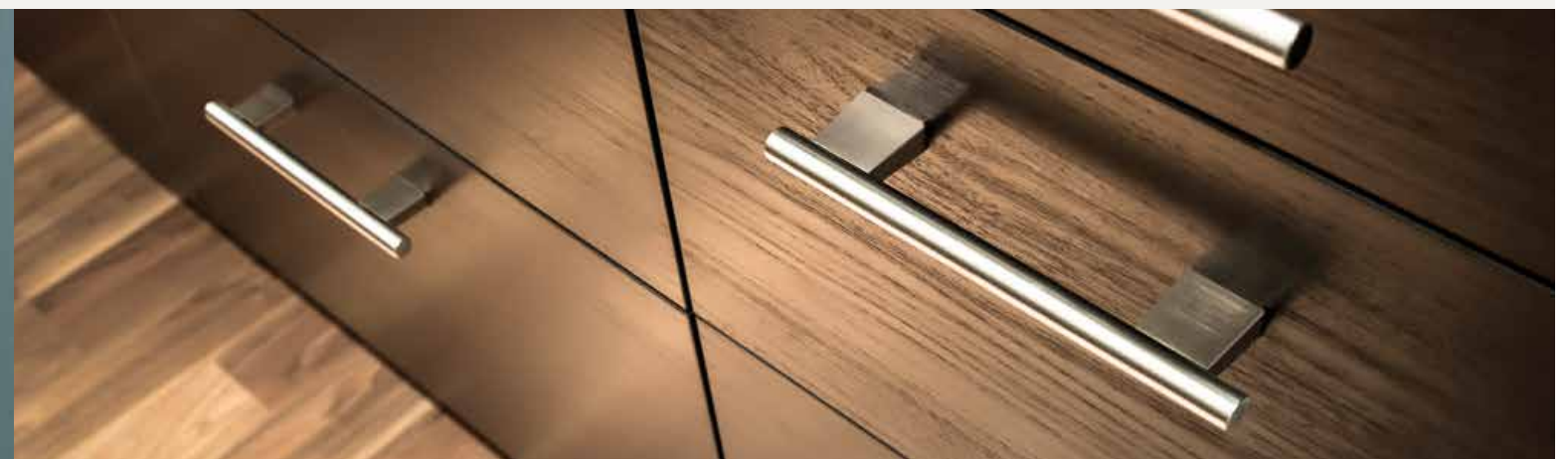
**Metal 7991-7992**

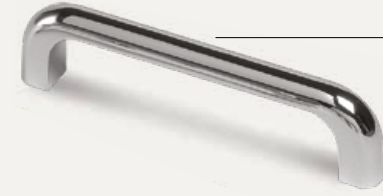
zamak / zamak / zamak / Zamak						acabado / finition / finish / Oberfläche				
	C	L	W	H	D	----	----	----	----	
7991---	96	111	7			021	038	100	400	500
7992---	64	76	6							



**Metal 8721-8722**

latón / laiton / brass / Messing						acabado / finition / finish / Oberfläche			
	C	L	W	H	D	----	----	----	----
8721---					18	021	038	100	400
8722---					13				





**Metal 7552-7553**

zamac / zamak / zamak / Zamak						acabado / finition / finish / Oberfläche							
	C	L	W	H	D	----	002	----	033	----	100	----	400
7552---	96	108	10										
7553---	70	80	9										



**Metal 7554**

zamac / zamak / zamak / Zamak						acabado / finition / finish / Oberfläche							
	C	L	W	H	D	----	002	----	033	----	100	----	400
7554---	32	42	9										



**Metal 8830**

zamac / zamak / zamak / Zamak						acabado / finition / finish / Oberfläche							
	C	L	W	H	D	----	021	----	038	----	400	----	800
8830---		30	19										



**Metal 8810**

latón / laiton / brass / Messing						acabado / finition / finish / Oberfläche							
	C	L	W	H	D	----	021	----	038				
8810---					16								



**Metal 8820**

latón / laiton / brass / Messing						acabado / finition / finish / Oberfläche							
	C	L	W	H	D	----	021	----	038				
8820---					16								



**Metal 8351-8354**

zamac / zamak / zamak / Zamak						acabado / finition / finish / Oberfläche							
	C	L	W	H	D	----	100	----	400	----	800	----	900
8351---					33								
8352---					28								
8353---					24								
8354---					18								



**Metal 8321-8324**

zamac / zamak / zamak / Zamak						acabado / finition / finish / Oberfläche							
	C	L	W	H	D	----	038	----	100	----	400	----	800
8321---					33								
8322---					28								
8323---					24								
8324---					18								



**Metal 8010**

zamac / zamak / zamak / Zamak						acabado / finition / finish / Oberfläche									
	C	L	W	H	D	----	002	----	021	----	033	----	100	----	400
8010---					12										



**Metal 8790**

zamac / zamak / zamak / Zamak						acabado / finition / finish / Oberfläche							
	C	L	W	H	D	----	021	----	038	----	400		
8790---					20								



**Metal 8471-8473**

zamac / zamak / zamak / Zamak						acabado / finition / finish / Oberfläche							
	C	L	W	H	D	----	100	----	102	----	400	----	900
8471---					35								
8472---					30								
8473---					25								



**Metal 8461-8463**

zamac / zamak / zamak / Zamak						acabado / finition / finish / Oberfläche							
	C	L	W	H	D	----	100	----	805	----	900		
8461---					35								
8462---					30								
8463---					25								



**Metal 8661**

zamac / zamak / zamak / Zamak						acabado / finition / finish / Oberfläche							
	C	L	W	H	D	----	038	----	100				
8661---					35								



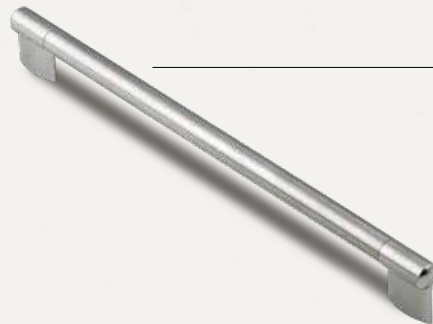
**Acero Inox 7950-7954**

acero inoxidable-zamak / acier inox-zamak / stainless steel-zamak / Rostfreier Stahl-Zamak

	C	L	W	H	D
7950---	448	470			12
7951---	320	342			12
7952---	224	246			12
7953---	160	182			12
7954---	128	150			12

acabado / finition / finish / Oberfläche

----431



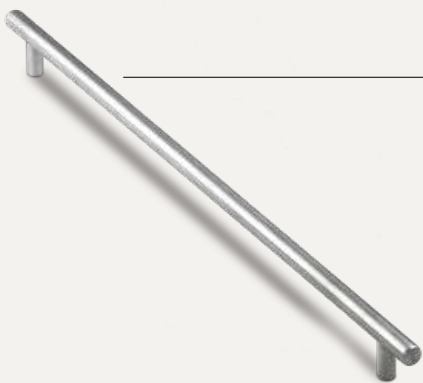
**Acero Inox 7000-7009**

acero inoxidable-zamak / acier inox-zamak / stainless steel-zamak / Rostfreier Stahl-Zamak

	C	L	W	H	D
7000---	1280	1310			14
7001---	896	926			14
7002---	672	702			14
7003---	448	478			14
7004---	384	414			14
7005---	288	318			14
7006---	224	254			14
7007---	192	222			14
7008---	160	190			14
7009---	128	158			14

acabado / finition / finish / Oberfläche

----031



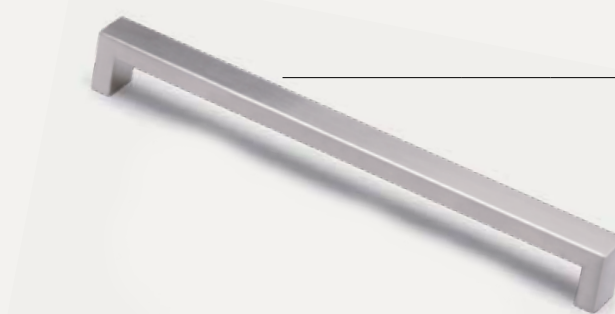
**Acero Inox 7010-7019**

acero inoxidable / acier inox / stainless steel / Rostfreier Stahl

	C	L	W	H	D
7010---	1280	1330			12
7011---	896	946			12
7012---	672	722			12
7013---	448	498			12
7014---	384	434			12
7015---	288	338			12
7016---	224	274			12
7017---	192	242			12
7018---	160	210			12
7019---	128	178			12

acabado / finition / finish / Oberfläche

----031



**Unix 7501-7506**

acero inoxidable / acier inox / stainless steel / Rostfreier Stahl

	C	L	W	H	D
7501---	320	333	25	38	
7502---	288	301	25	38	
7503---	256	269	25	38	
7504---	224	237	25	38	
7505---	192	205	25	38	
7506---	160	173	25	38	

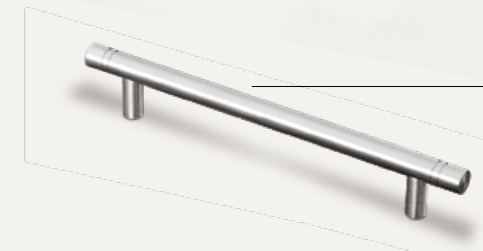
acabado / finition / finish / Oberfläche

----031



ver más / voir plus / see more / siehe mehr

P. 111



**Acero Inox 7921-7923**

acero inoxidable / acier inox / stainless steel / Rostfreier Stahl

	C	L	W	H	D
7921---	160	200			10
7922---	128	166			10
7923---	96	132			10

acabado / finition / finish / Oberfläche

----031



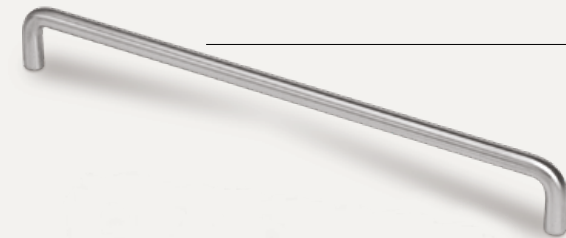
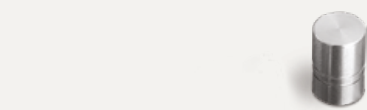
**Acero Inox 8921-8922**

acero inoxidable / acier inox / stainless steel / Rostfreier Stahl

	C	L	W	H	D
8921---					18
8922---					13

acabado / finition / finish / Oberfläche

----031



**Acero Inox 7610-7614-7810-7814**

acero inoxidable / acier inox / stainless steel / Rostfreier Stahl

	C	L	W	H	D
7610---	288	298		26	10
7611---	192	202		25,5	10
7612---	160	170		25,5	10
7613---	128	138		25,5	10
7614---	96	106		25	10
7810---	192	200		21	8
7811---	160	168		21	8
7812---	128	136		21	8
7813---	96	104		21	8
7814---	64	72		21	8

acabado / finition / finish / Oberfläche

----031 ----037



**Acero Inox 8361-8363**

acero inoxidable / acier inox / stainless steel / Rostfreier Stahl

	C	L	W	H	D
8361---					30
8362---					25
8363---					20

acabado / finition / finish / Oberfläche

----031 ----037



**Acero Inox 7861-7862**

acero inoxidable / acier inox / stainless steel / Rostfreier Stahl

	C	L	W	H	D
7861---	128	145			10
7862---	96	110			10

acabado / finition / finish / Oberfläche

----031



ver más / voir plus / see more / siehe mehr

P. 62





**Poli-dur 5101-5102**

poli-dur-zamak / poli-dur-zamak / poli-dur-zamak / Poli-dur-Zamak						acabado / finition / finish / Oberfläche				
	C	L	W	H	D	----	----	----	----	----
5101---					34	----	----	----	----	----
5102---					28	----	----	----	----	----



**Poli-dur 5001-5002**

poli-dur / poli-dur / poli-dur / Poli-dur						acabado / finition / finish / Oberfläche				
	C	L	W	H	D	----	----	----	----	----
5001---					34	----	----	----	----	----
5002---					28	----	----	----	----	----



**Poli-dur 5221-5222**

poli-dur / poli-dur / poli-dur / Poli-dur						acabado / finition / finish / Oberfläche				
	C	L	W	H	D	----	----	----	----	----
5221---					37	----	----	----	----	----
5222---					32	----	----	----	----	----



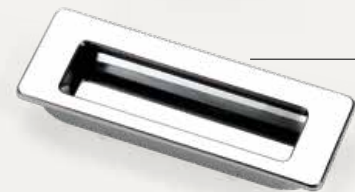
**Poli-dur 5201-5202**

poli-dur-zamak / poli-dur-zamak / poli-dur-zamak / Poli-dur-Zamak						acabado / finition / finish / Oberfläche				
	C	L	W	H	D	----	----	----	----	----
5201---					34	----	----	----	----	----
5202---					28	----	----	----	----	----



**Madera 9062-9063**

madera / bois / wood / Holz						acabado / finition / finish / Oberfläche				
	C	L	W	H	D	----	----	----	----	----
9062---					40	----	----	----	----	----
9063---					30	----	----	----	----	----



**Inlay 3701-3703**

zamak / zamak / zamak / Zamak						acabado / finition / finish / Oberfläche				
	C	L	W	HD <sup>1</sup>	HD <sup>2</sup>	----	----	----	----	----
3701---		145	50	139x40	11	----	----	----	----	----
3702---		113	42	110x35	11	----	----	----	----	----
3703---		83	36	78x26	11	----	----	----	----	----



**Placa 3940**

zamak / zamak / zamak / Zamak						acabado / finition / finish / Oberfläche				
	C	L	W	H	D	----	----	----	----	----
3940---	64	130	34			----	----	----	----	----



**Placa 3261**

zamak / zamak / zamak / Zamak						acabado / finition / finish / Oberfläche				
	C	L	W	H	D	----	----	----	----	----
3261---		80	35			----	----	----	----	----



**Placa 3262**

zamak / zamak / zamak / Zamak						acabado / finition / finish / Oberfläche				
	C	L	W	H	D	----	----	----	----	----
3262---		36	36			----	----	----	----	----



**Placa 3251**

zamak / zamak / zamak / Zamak						acabado / finition / finish / Oberfläche				
	C	L	W	H	D	----	----	----	----	----
3251---		70	40			----	----	----	----	----



**Placa 3252**

zamak / zamak / zamak / Zamak						acabado / finition / finish / Oberfläche				
	C	L	W	H	D	----	----	----	----	----
3252---		35	35			----	----	----	----	----



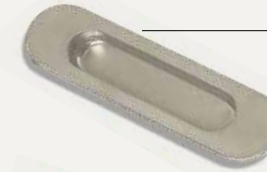
**Placa 3271**

zamak / zamak / zamak / Zamak						acabado / finition / finish / Oberfläche				
	C	L	W	H	D	----	----	----	----	----
3271---		82	38			----	----	----	----	----



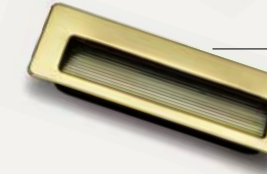
**Placa 3272**

zamak / zamak / zamak / Zamak						acabado / finition / finish / Oberfläche				
	C	L	W	H	D	----	----	----	----	----
3272---		38	50			----	----	----	----	----



**Placa 3921-3922**

zamak / zamak / zamak / Zamak						acabado / finition / finish / Oberfläche				
	C	L	W	HD <sup>1</sup>	HD <sup>2</sup>	----	----	----	----	----
3921---		150	40	103x26	11	----	----	----	----	----
3922---		110	36	69x26	11	----	----	----	----	----



**Placa 3801-3802**

latón-hierro / laiton-fer / brass-iron / messing-eisen						acabado / finition / finish / Oberfläche				
	C	L	W	HD <sup>1</sup>	HD <sup>2</sup>	----	----	----	----	----
3801---		115	42	93x32	13	----	----	----	----	----
3802---		80	36	67x27	13	----	----	----	----	----



**Placa 3900**

zamak / zamak / zamak / Zamak						acabado / finition / finish / Oberfläche				
	C	L	W	HD <sup>1</sup>	HD <sup>2</sup>	----	----	----	----	----
3900---	96	110	40	104x30	12	----	----	----	----	----



**Placa 3930**

zamak / zamak / zamak / Zamak						acabado / finition / finish / Oberfläche				
	C	L	W	HD <sup>1</sup>	HD <sup>2</sup>	----	----	----	----	----
3930---	96	110	40	88x30	12	----	----	----	----	----





**Rústico**

*Rustique*

*Rustic*

*Rustikal*



Provence  
P. 78

Rústico / Rustique / Rustic / Rustikal

### Square 7471-7473

zamak / zamak / zamak / Zamak

	C	L	W	H	D
7471---	128	146	12		
7472---	96	114	11		
7473---	64	81	10		

acabado / finition / finish / Oberfläche

----808 ----831 ----836

ver más / voir plus / see more / siehe mehr

P. 56

### Fuji 6811-6812

zamak / zamak / zamak / Zamak

	C	L	W	H	D
6811---	224	320	20	32	
6812---	160	230	20	32	

acabado / finition / finish / Oberfläche

----808 ----831 ----836

ver más / voir plus / see more / siehe mehr

**Black & White Collection / P. 32**

**Graphite & Dull Gold Collection / P. 42**

P. 20

**NEORUSTIK**  
COLLECTION

QUALITY IN EVOLUTION



### Lips 6781-6782

zamak / zamak / zamak / Zamak

	C	L	W	H	D
6781---	224	320	45		
6782---	160	240	45		

acabado / finition / finish / Oberfläche

----808 ----831 ----836

ver más / voir plus / see more / siehe mehr

**Black & White Collection / P. 35**

P. 22

Rústico / Rustique / Rustic / Rustikal

### Synthesis 7661-7663

zamak / zamak / zamak / Zamak

	C	L	W	H	D
7661---	192	230	44	24	
7662---	96	135	44	24	
7663---	32	71	44	24	

acabado / finition / finish / Oberfläche

----808 ----831 ----836

ver más / voir plus / see more / siehe mehr

**Black & White Collection / P. 35**

P. 37

### Basic 6761-6765

zamak / zamak / zamak / Zamak

	C	L	W	H	D
6761---	320	328	8	28	
6762---	256	264	8	28	
6763---	192	200	8	28	
6764---	160	168	8	28	
6765---	128	136	8	28	

acabado / finition / finish / Oberfläche

----808 ----831 ----836

ver más / voir plus / see more / siehe mehr

**Black & White Collection / P. 33**

**Graphite & Dull Gold Collection / P. 42**

P. 28



**Provence 6521**

zamak / zamak / zamak / Zamak

	C	L	W	H	D
6521---	96	154	22	30	

acabado / finition / finish / Oberfläche

----805 ----825 ----831



**Provence 8521**

zamak / zamak / zamak / Zamak

	C	L	W	H	D
8521---				24	36

acabado / finition / finish / Oberfläche

----805 ----825 ----831



**Laps 6131-6132**

zamak / zamak / zamak / Zamak

	C	L	W	H	D
6131---	192	222	22	21	
6132---	128	159	22	21	

acabado / finition / finish / Oberfläche

----100 ----400 ----500 ----831 ----836



**Laps 6130**

zamak / zamak / zamak / Zamak

	C	L	W	H	D
6130---				23	45

acabado / finition / finish / Oberfläche

----100 ----400 ----500 ----831 ----836



Rústico / Rustique / Rustic / Rustikal



**Rough 6150**

zamak / zamak / zamak / Zamak

	C	L	W	H	D
6150---		42	42	25	
acabado / finition / finish / Oberfläche					
----	400	500	831	836	

**Rough 6151-6152**

zamak / zamak / zamak / Zamak

	C	L	W	H	D
6151---	128	169	25	27	
6152---	96	127	23	26	
acabado / finition / finish / Oberfläche					
----	400	500	831	836	



Rústico / Rustique / Rustic / Rustikal

**Ways 6170**

zamak / zamak / zamak / Zamak

	C	L	W	H	D
6170---				25	45
acabado / finition / finish / Oberfläche					
----	400	500	831	836	



**Ways 6171**

zamak / zamak / zamak / Zamak

	C	L	W	H	D
6171---	128	136	22	27	
acabado / finition / finish / Oberfläche					
----	400	500	831	836	



Rústico / Rustique / Rustic / Rustikal



**Cell 8141-8142**

zamak / zamak / zamak / Zamak

	C	L	W	H	D
8141---		38	38	24	
8142---		32	32	23	

acabado / finition / finish / Oberfläche

----	100	----	400	----	500	----	831	----	836
------	-----	------	-----	------	-----	------	-----	------	-----

**Cell 6141-6142**

zamak / zamak / zamak / Zamak

	C	L	W	H	D
6141---	128	167	25	26	
6142---	96	131	22	25	

acabado / finition / finish / Oberfläche

----	100	----	400	----	500	----	831	----	836
------	-----	------	-----	------	-----	------	-----	------	-----



Rústico / Rustique / Rustic / Rustikal

**Cross 6161-6162**

zamak / zamak / zamak / Zamak

	C	L	W	H	D
6161---	128	136	30	27	
6162---	96	104	28	27	

acabado / finition / finish / Oberfläche

----	400	----	500	----	831	----	836
------	-----	------	-----	------	-----	------	-----



**Cross 6160**

zamak / zamak / zamak / Zamak

	C	L	W	H	D
6160---		60	24	23	

acabado / finition / finish / Oberfläche

----	400	----	500	----	831	----	836
------	-----	------	-----	------	-----	------	-----



Rústico / Rustique / Rustic / Rustikal

**Spiral 7561-7562**

zamak / zamak / zamak / Zamak

	C	L	W	H	D
7561---	128	172	15	29	
7562---	96	130	13	28	

acabado / finition / finish / Oberfläche

----	100	----	500	----	810	----	825	----	831	----	836
------	-----	------	-----	------	-----	------	-----	------	-----	------	-----



**Spiral 8561-8562**

zamak / zamak / zamak / Zamak

	C	L	W	H	D
8561---		32	21	25	
8562---		28	18	22	

acabado / finition / finish / Oberfläche

----	100	----	500	----	810	----	825	----	831	----	836
------	-----	------	-----	------	-----	------	-----	------	-----	------	-----



Rústico / Rustique / Rustic / Rustikal

**Rope 7581-7582**

zamak / zamak / zamak / Zamak

	C	L	W	H	D
7581---	128	150	15	30	
7582---	96	114	13	27	

acabado / finition / finish / Oberfläche

----	100	----	500	----	810	----	825	----	831	----	836
------	-----	------	-----	------	-----	------	-----	------	-----	------	-----



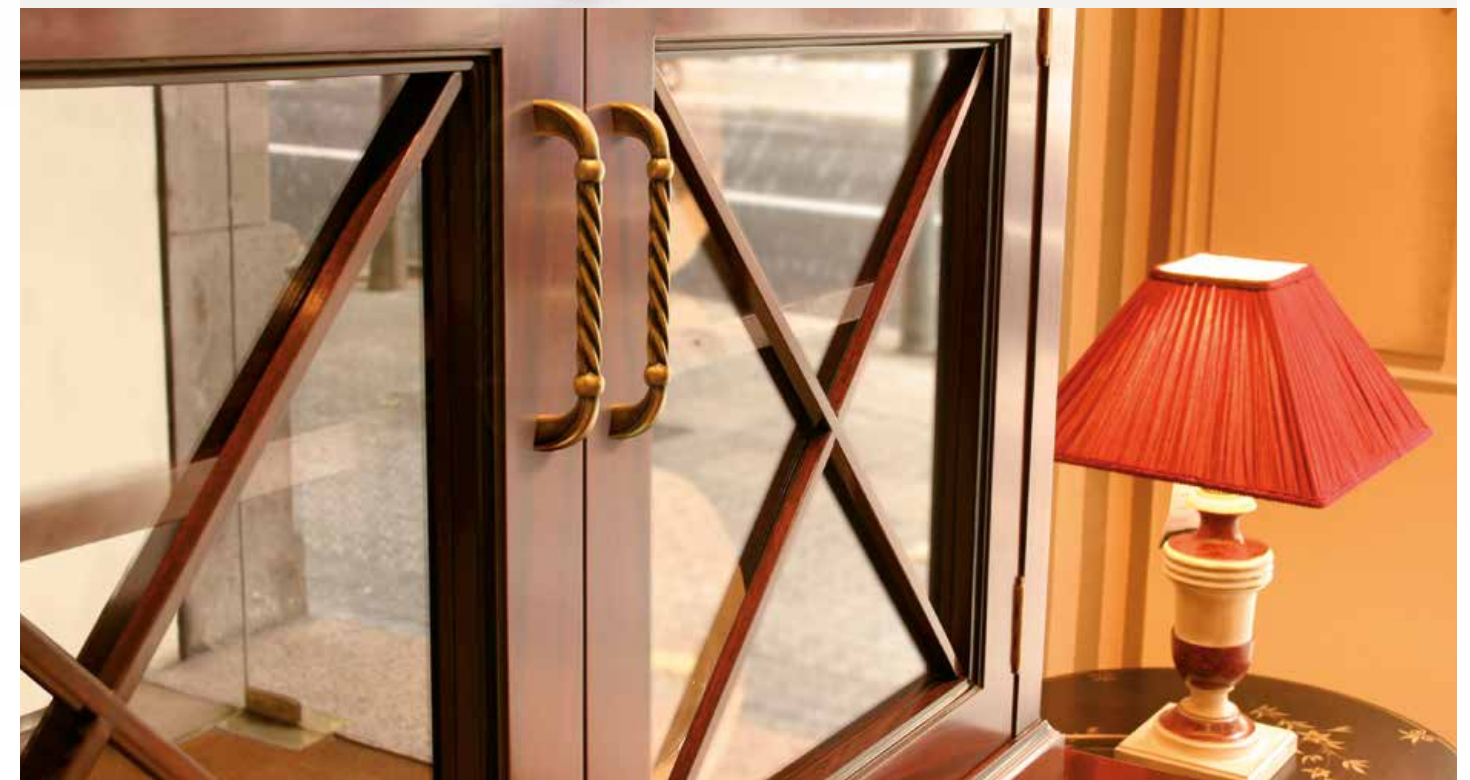
**Rope 8581**

zamak / zamak / zamak / Zamak

	C	L	W	H	D
8581---				23	34

acabado / finition / finish / Oberfläche

----	100	----	500	----	810	----	825	----	831	----	836
------	-----	------	-----	------	-----	------	-----	------	-----	------	-----



**Rustic 8871**

zamak / zamak / zamak / Zamak

	C	L	W	H	D
8871---					30
acabado / finition / finish / Oberfläche					
----	805	807	808	809	831 836



**Rustic 7421-7422**

zamak / zamak / zamak / Zamak

	C	L	W	H	D
7421---	96	120	14		
7422---	64	81	11		
acabado / finition / finish / Oberfläche					
----	805	807	808	809	831 836

**Chess 7191-7192**

zamak / zamak / zamak / Zamak

	C	L	W	H	D
7191---	128	161			
7192---	96	136			
acabado / finition / finish / Oberfläche					
----	100	500	810	825	831 836



**Chess 8191-8192**

zamak / zamak / zamak / Zamak

	C	L	W	H	D
8191---		34	34		
8192---		29	29		
acabado / finition / finish / Oberfläche					
----	100	500	810	825	831 836



**Reed 7491-7492**

zamak / zamak / zamak / Zamak

	C	L	W	H	D
7491---	128	163			
7492---	96	128			

acabado / finition / finish / Oberfläche

----	100	----	500	----	810	----	825	----	831	----	836
------	-----	------	-----	------	-----	------	-----	------	-----	------	-----



**Reed 8491**

zamak / zamak / zamak / Zamak

	C	L	W	H	D
8491---		35	30		

acabado / finition / finish / Oberfläche

----	100	----	500	----	810	----	825	----	831	----	836
------	-----	------	-----	------	-----	------	-----	------	-----	------	-----



**Rustic 8841-8842**

zamak / zamak / zamak / Zamak

	C	L	W	H	D
8841---					34
8842---					28

acabado / finition / finish / Oberfläche

----	038	----	808	----	809	----	831	----	836
------	-----	------	-----	------	-----	------	-----	------	-----



**Rustic 7371-7372**

zamak / zamak / zamak / Zamak

	C	L	W	H	D
7371---	128	178	22		
7372---	96	137	20		

acabado / finition / finish / Oberfläche

----	038	----	808	----	809	----	831	----	836
------	-----	------	-----	------	-----	------	-----	------	-----

**Rustic 7830**

zamak / zamak / zamak / Zamak

	C	L	W	H	D
7830---	96	110			11

acabado / finition / finish / Oberfläche

----100 ----102 ----831 ----836 ----900



**Rustic 7251-7252**

zamak / zamak / zamak / Zamak

	C	L	W	H	D
7251---	128	149	20		
7252---	96	117	18		

acabado / finition / finish / Oberfläche

----038 ----100 ----805 ----831 ----836



**Rustic 8651-8653**

zamak / zamak / zamak / Zamak

	C	L	W	H	D
8651---					35
8652---					30
8653---					25

acabado / finition / finish / Oberfläche

----100 ----831 ----836 ----900

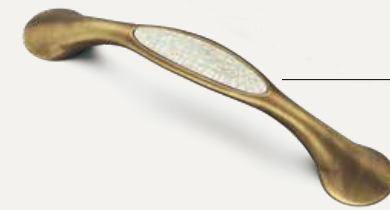
**Clásico**

*Classique*  
*Classic*  
*Klassisch*



**Porcelana**  
P. 94





**Porcelana 9821-9822**

porcelana-zamak / porcelaine-zamak / porcelain-zamak / Porzellan-Zamak

	C	L	W	H	D
9821---	128	178	22		
9822---	96	137	20		

acabado / finition / finish / Oberfläche

----805 ----831



**Porcelana 9831-9832**

porcelana-zamak / porcelaine-zamak / porcelain-zamak / Porzellan-Zamak

	C	L	W	H	D
9831---					34
9832---					28

acabado / finition / finish / Oberfläche

----805 ----831



**Porcelana 9841-9842**

porcelana-zamak / porcelaine-zamak / porcelain-zamak / Porzellan-Zamak

	C	L	W	H	D
9841---	128	178	22		
9842---	96	137	20		

acabado / finition / finish / Oberfläche

----831



**Porcelana 9851-9852**

porcelana-zamak / porcelaine-zamak / porcelain-zamak / Porzellan-Zamak

	C	L	W	H	D
9851---					34
9852---					28

acabado / finition / finish / Oberfläche

----831



**Porcelana 9770**

porcelana-zamak / porcelaine-zamak / porcelain-zamak / Porzellan-Zamak

	C	L	W	H	D
9770---	96	110			15

acabado / finition / finish / Oberfläche

----109 ----831 ----836 ----909



**Porcelana 9771-9772**

porcelana-zamak / porcelaine-zamak / porcelain-zamak / Porzellan-Zamak

	C	L	W	H	D
9771---					37
9772---					30

acabado / finition / finish / Oberfläche

----109 ----831 ----836 ----909



**Porcelana 9700**

porcelana-zamak / porcelaine-zamak / porcelain-zamak / Porzellan-Zamak

	C	L	W	H	D
9700---	96	110			15

acabado / finition / finish / Oberfläche

----102 ----836 ----902





**Porcelana 9651-9652**

porcelana / porcelaine / porcelain / Porzellan					acabado / finition / finish / Oberfläche
C	L	W	H	D	----002
9651---				38	
9652---				32	



**Porcelana 9681-9682**

porcelana / porcelaine / porcelain / Porzellan					acabado / finition / finish / Oberfläche
C	L	W	H	D	----057
9681---				38	
9682---				32	



**Porcelana 9531-9533**

porcelana-zamak / porcelaine-zamak / porcelain-zamak / Porzellan-Zamak					acabado / finition / finish / Oberfläche
C	L	W	H	D	----100
9531---				37	
9532---				30	
9533---				25	



**Porcelana 9501-9502**

porcelana-zamak / porcelaine-zamak / porcelain-zamak / Porzellan-Zamak					acabado / finition / finish / Oberfläche
C	L	W	H	D	----102
9501---				37	
9502---				30	



**Porcelana 9551-9552**

porcelana-zamak / porcelaine-zamak / porcelain-zamak / Porzellan-Zamak					acabado / finition / finish / Oberfläche
C	L	W	H	D	----102 ----902
9551---				37	
9552---				30	



**Cristal 9991-9993**

cristal-latón / cristal-laiton / crystal-brass / Kristall-Messing					acabado / finition / finish / Oberfläche
C	L	W	H	D	----100 ----400
9991---				35	
9992---				30	
9993---				25	



**Cristal 9932-9933**

cristal "strass"-latón / cristal "strass"-laiton / "strass" crystal-brass / "Strass" Kristall-Messing					acabado / finition / finish / Oberfläche
C	L	W	H	D	----100 ----400
9932---				30	
9933---				20	

*i* Made with Swarovski® elements



**Cristal 9952-9953**

cristal "strass"-latón / cristal "strass"-laiton / "strass" crystal-brass / "Strass" Kristall-Messing					acabado / finition / finish / Oberfläche
C	L	W	H	D	----100 ----400
9952---				30	
9953---				25	

*i* Made with Swarovski® elements



**Cristal 9912-9913**

cristal-latón / cristal-laiton / crystal-brass / Kristall-Messing					acabado / finition / finish / Oberfläche
C	L	W	H	D	----100 ----400
9912---				30	
9913---				25	



**Cristal 9982-9983**

cristal-latón / cristal-laiton / crystal-brass / Kristall-Messing					acabado / finition / finish / Oberfläche
C	L	W	H	D	----100 ----400
9982---				30	
9983---				25	





**Infantil**  
Enfants  
Children  
Kinder



Junior  
P. 101



**Junior 5601**

aluminio y resina poliéster / aluminium et résine polyester / aluminium and polyester resin / Aluminium und Polyesterharz

acabado / finition / finish / Oberfläche

	C	L	W	H	D
5601---		45	45	25	



**Junior 5602**

aluminio y resina poliéster / aluminium et résine polyester / aluminium and polyester resin / Aluminium und Polyesterharz

acabado / finition / finish / Oberfläche

	C	L	W	H	D
5602---		50	45	25	



**Junior 5603**

aluminio y resina poliéster / aluminium et résine polyester / aluminium and polyester resin / Aluminium und Polyesterharz

acabado / finition / finish / Oberfläche

	C	L	W	H	D
5603---		50	25	25	



**Junior 5604**

aluminio y resina poliéster / aluminium et résine polyester / aluminium and polyester resin / Aluminium und Polyesterharz

acabado / finition / finish / Oberfläche

	C	L	W	H	D
5604---		35	35	20	



**Junior 5605**

aluminio y resina poliéster / aluminium et résine polyester / aluminium and polyester resin / Aluminium und Polyesterharz

acabado / finition / finish / Oberfläche

	C	L	W	H	D
5605---		42	50	32	

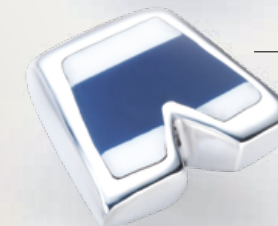


**Junior 5606**

aluminio y resina poliéster / aluminium et résine polyester / aluminium and polyester resin / Aluminium und Polyesterharz

acabado / finition / finish / Oberfläche

	C	L	W	H	D
5606---		50	50	28	



**Junior 5607**

aluminio y resina poliéster / aluminium et résine polyester / aluminium and polyester resin / Aluminium und Polyesterharz

acabado / finition / finish / Oberfläche

	C	L	W	H	D
5607---		47	38	28	



**Junior 5608**

aluminio y resina poliéster / aluminium et résine polyester / aluminium and polyester resin / Aluminium und Polyesterharz

acabado / finition / finish / Oberfläche

	C	L	W	H	D
5608---		45	47	28	



**KidLine 5611**

nylon / nylon / nylon / Nylon						acabado / finition / finish / Oberfläche					
C	L	W	H	D		----	000				
5611---	40	40									



**KidLine 5612**

nylon / nylon / nylon / Nylon						acabado / finition / finish / Oberfläche					
C	L	W	H	D		----	000				
5612---	40	40									



**KidLine 5613**

nylon / nylon / nylon / Nylon						acabado / finition / finish / Oberfläche					
C	L	W	H	D		----	000				
5613---	43	43									



**KidLine 5614**

nylon / nylon / nylon / Nylon						acabado / finition / finish / Oberfläche					
C	L	W	H	D		----	000				
5614---				50							



**KidLine 5615**

nylon / nylon / nylon / Nylon						acabado / finition / finish / Oberfläche					
C	L	W	H	D		----	000				
5615---	47	51									



**KidLine 5616**

nylon / nylon / nylon / Nylon						acabado / finition / finish / Oberfläche					
C	L	W	H	D		----	000				
5616---				50							



**KidLine 5617**

nylon / nylon / nylon / Nylon						acabado / finition / finish / Oberfläche					
C	L	W	H	D		----	000				
5617---				50							



**KidLine 5618**

nylon / nylon / nylon / Nylon						acabado / finition / finish / Oberfläche					
C	L	W	H	D		----	000				
5618---	50	48									



**KidLine 5619**

nylon / nylon / nylon / Nylon						acabado / finition / finish / Oberfläche					
C	L	W	H	D		----	000				
5619---				50							



**KidLine 5621**

nylon / nylon / nylon / Nylon						acabado / finition / finish / Oberfläche					
C	L	W	H	D		----	000				
5621---	44	41									



**KidLine 5622**

nylon / nylon / nylon / Nylon						acabado / finition / finish / Oberfläche					
C	L	W	H	D		----	000				
5622---	38	47									



**KidLine 5623**

nylon / nylon / nylon / Nylon						acabado / finition / finish / Oberfläche					
C	L	W	H	D		----	000				
5623---	35	58									



**KidLine 5624**

nylon / nylon / nylon / Nylon						acabado / finition / finish / Oberfläche					
C	L	W	H	D		----	000				
5624---	45	42									



**KidLine 5625**

nylon / nylon / nylon / Nylon						acabado / finition / finish / Oberfläche					
C	L	W	H	D		----	000				
5625---	51	35									



**KidLine 5626**

nylon / nylon / nylon / Nylon						acabado / finition / finish / Oberfläche					
C	L	W	H	D		----	000				
5626---	34	49									



**KidLine 5627**

nylon / nylon / nylon / Nylon						acabado / finition / finish / Oberfläche					
C	L	W	H	D		----	000				
5627---	50	35									



**KidLine 5628**

nylon / nylon / nylon / Nylon						acabado / finition / finish / Oberfläche					
C	L	W	H	D		----	000				
5628---	50	31									



**KidLine 5629**

nylon / nylon / nylon / Nylon						acabado / finition / finish / Oberfläche					
C	L	W	H	D		----	000				
5629---	23	51									

## Complementos & Accesorios

*Compléments & Accessoires*

*Complements & Accessories*

*Ergänzungen & Zubehör*



**Diábolo**  
P. 106



**Diábolo 2880**

zamak / zamak / zamak / Zamak

	C	L	W	H	D
2880---				35	60

acabado / finition / finish / Oberfläche

----	032	038	292	400	800	831
------	-----	-----	-----	-----	-----	-----



**Jaws 2870**

zamak / zamak / zamak / Zamak

	C	L	W	H	D
2870---	24	104	69	59,2	

acabado / finition / finish / Oberfläche

----	038	800
------	-----	-----



**Grip 2211-2212**

zamak / zamak / zamak / Zamak

	C	L	W	H	D
2211---	300	317	25	52	
2212---	200	217	25	48	

acabado / finition / finish / Oberfläche

----038 ----400



**Grip Duo 2111-2112**

zamak / zamak / zamak / Zamak

	C	L	W	H	D
2111---	300	317	25	52	
2112---	200	217	25	48	

acabado / finition / finish / Oberfläche

----038 ----400



**Bar 2201-2202**

acero inoxidable / acier inox / stainless steel / Rostfreier Stahl

	C	L	W	H	D
2201---	300	315	25	65	
2202---	200	215	25	65	

acabado / finition / finish / Oberfläche

----031



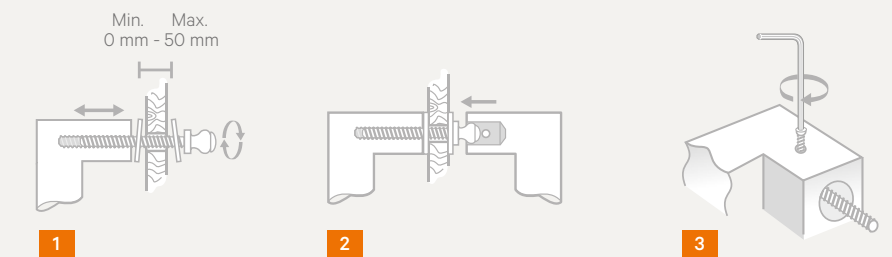
**Bar Duo 2101-2102**

acero inoxidable / acier inox / stainless steel / Rostfreier Stahl

	C	L	W	H	D
2101---	300	315	25	65	
2102---	200	215	25	65	

acabado / finition / finish / Oberfläche

----031







**Unix Duo 7511-7513**

acero inoxidable / acier inox / stainless steel / Rostfreier Stahl

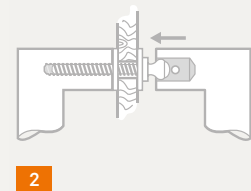
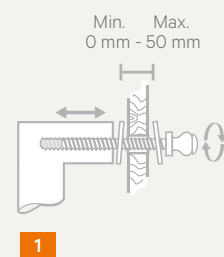
	C	L	W	H	D
7511---	320	333	25	38	
7512---	256	269	25	38	
7513---	192	205	25	38	

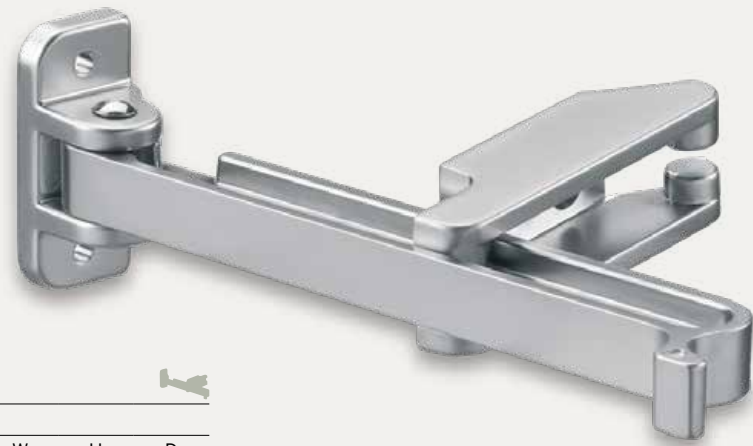
acabado / finition / finish / Oberfläche

---031

ver más / voir plus / see more / siehe mehr

P. 71





**Bolt 2000**

zamak / zamak / zamak / Zamak

	C	L	W	H	D
2000---		140			
acabado / finition / finish / Oberfläche					
----	100	200	400	800	900



**Colgador 2810**

zamak / zamak / zamak / Zamak

	C	L	W	H	D
2810---		70	70		
acabado / finition / finish / Oberfläche					
---	100	400	500		



**Slide 2840**

zamak / zamak / zamak / Zamak

	C	L	W	H	D
2840---		54	44		
acabado / finition / finish / Oberfläche					
----	038	400	800		



**Slide 2850**

zamak / zamak / zamak / Zamak

	C	L	W	H	D
2850---		55	49		
acabado / finition / finish / Oberfläche					
----	038	400	800		



**Slide 2860**

zamak / zamak / zamak / Zamak

	C	L	W	H	D
2860---		56	25		
acabado / finition / finish / Oberfläche					
----	038	400	800		

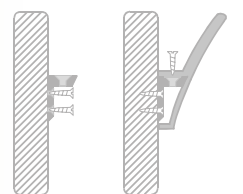


Los colgadores individuales poseen una efectiva y fácil manera de fijación.

Les portemanteaux individuels incorporent un système de fixation simple et efficace.

Individual hangers grant an easy and effective fixing system.

Die Einzelkleiderhaken verfügen über ein einfaches und wirksames Befestigungssystem.





**Icons 1101**

acero inoxidable / acier inox / stainless steel / Rostfreier Stahl

acabado / finition / finish / Oberfläche

	C	L	W	H	D
1101---		100	100	2	

----031



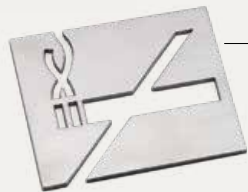
**Icons 1102**

acero inoxidable / acier inox / stainless steel / Rostfreier Stahl

acabado / finition / finish / Oberfläche

	C	L	W	H	D
1102---		100	100	2	

----031



**Icons 1103**

acero inoxidable / acier inox / stainless steel / Rostfreier Stahl

acabado / finition / finish / Oberfläche

	C	L	W	H	D
1103---		100	100	2	

----031



**Icons 1104**

acero inoxidable / acier inox / stainless steel / Rostfreier Stahl

acabado / finition / finish / Oberfläche

	C	L	W	H	D
1104---		100	100	2	

----031



**Icons 1105**

acero inoxidable / acier inox / stainless steel / Rostfreier Stahl

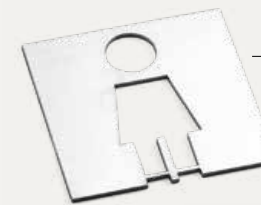
acabado / finition / finish / Oberfläche

	C	L	W	H	D
1105---		100	100	2	

----031



Instalación con cinta adhesiva de doble cara incluida en el blister.  
 Installation avec ruban adhésif double-face inclu dans le blister.  
 Installation with double sided adhesive tape included in blister.  
 Montage mittels doppelseitigem Klebeband, im Blister enthalten.



**Icons 1106**

acero inoxidable / acier inox / stainless steel / Rostfreier Stahl

acabado / finition / finish / Oberfläche

	C	L	W	H	D
1106---		100	100	2	

----031



**Icons 1107**

acero inoxidable / acier inox / stainless steel / Rostfreier Stahl

acabado / finition / finish / Oberfläche

	C	L	W	H	D
1107---		100	100	2	

----031



**Icons 1108**

acero inoxidable / acier inox / stainless steel / Rostfreier Stahl

acabado / finition / finish / Oberfläche

	C	L	W	H	D
1108---		100	100	2	

----031



**Icons 1109**

acero inoxidable / acier inox / stainless steel / Rostfreier Stahl


acabado / finition / finish / Oberfläche

	C	L	W	H	D
1109---		100	100	2	

----031






**Icons 1000-1020** 


acero inoxidable / acier inox / stainless steel / Rostfreier Stahl      acabado / finition / finish / Oberfläche

	C	L	W	H	D	
1000---			125	2		----031
1020---			75	2		

**Icons 1001-1021** 


acero inoxidable / acier inox / stainless steel / Rostfreier Stahl      acabado / finition / finish / Oberfläche

	C	L	W	H	D	
1001---			125	2		----031
1021---			75	2		

**Icons 1002-1022** 


acero inoxidable / acier inox / stainless steel / Rostfreier Stahl      acabado / finition / finish / Oberfläche

	C	L	W	H	D	
1002---			125	2		----031
1022---			75	2		

**Icons 1003-1023** 

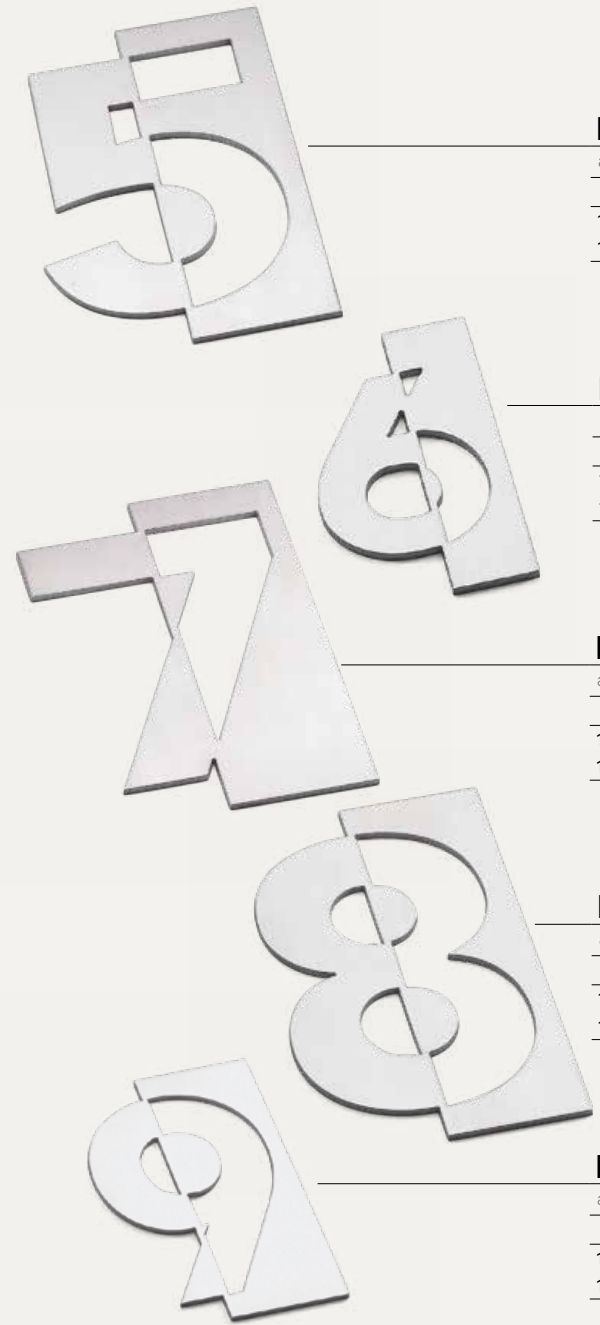
acero inoxidable / acier inox / stainless steel / Rostfreier Stahl      acabado / finition / finish / Oberfläche


	C	L	W	H	D	
1003---			125	2		----031
1023---			75	2		

**Icons 1004-1024** 

acero inoxidable / acier inox / stainless steel / Rostfreier Stahl      acabado / finition / finish / Oberfläche


	C	L	W	H	D	
1004---			125	2		----031
1024---			75	2		



**Icons 1005-1025** 


acero inoxidable / acier inox / stainless steel / Rostfreier Stahl      acabado / finition / finish / Oberfläche

	C	L	W	H	D	
1005---			125	2		----031
1025---			75	2		

**Icons 1006-1026** 


acero inoxidable / acier inox / stainless steel / Rostfreier Stahl      acabado / finition / finish / Oberfläche

	C	L	W	H	D	
1006---			125	2		----031
1026---			75	2		

**Icons 1007-1027** 


acero inoxidable / acier inox / stainless steel / Rostfreier Stahl      acabado / finition / finish / Oberfläche

	C	L	W	H	D	
1007---			125	2		----031
1027---			75	2		

**Icons 1008-1028** 

acero inoxidable / acier inox / stainless steel / Rostfreier Stahl      acabado / finition / finish / Oberfläche

	C	L	W	H	D	
1008---			125	2		----031
1028---			75	2		

**Icons 1009-1029** 

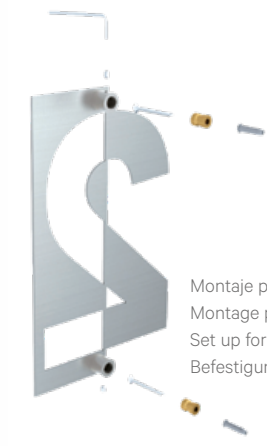
acero inoxidable / acier inox / stainless steel / Rostfreier Stahl      acabado / finition / finish / Oberfläche

	C	L	W	H	D	
1009---			125	2		----031
1029---			75	2		

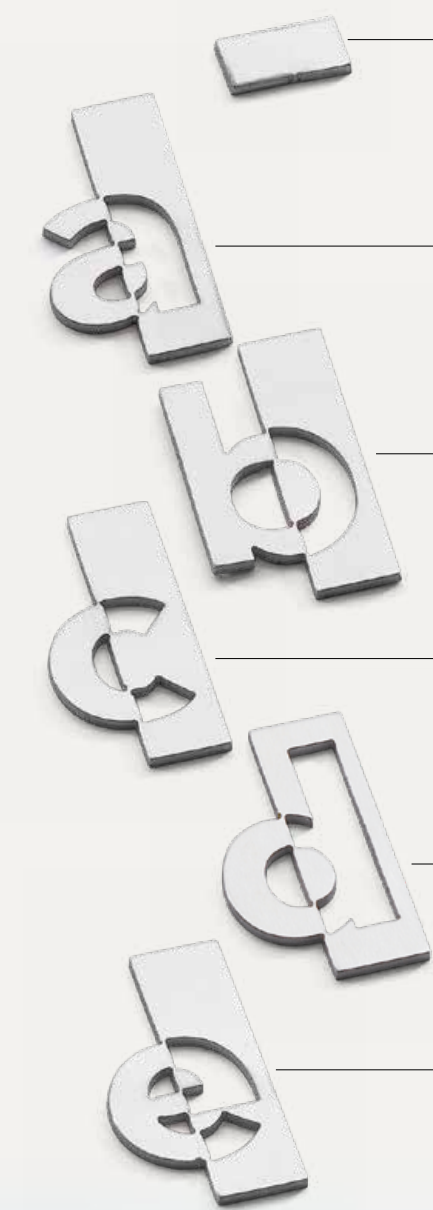


En blister packs con elementos de fijación incluidos.  
 Dans des blisters, tous les éléments de fixation inclus.  
 In blisters, all fitting elements included.  
 In Blisterverpackung, Befestigungselemente eingeschlossen.

Instalación con cinta adhesiva de doble cara incluida en el blister.  
 Installation avec ruban adhésif double-face inclus dans le blister.  
 Installation with double sided adhesive tape included in blister.  
 Montage mittels doppelseitigem Klebeband, im Blister enthalten.



Montaje para números de 125mm  
 Montage pour numéros de 125mm  
 Set up for numbers 125mm  
 Befestigungsanleitung von Ziffern in 125mm



**Icons 1030**

acero inoxidable / acier inox / stainless steel / Rostfreier Stahl

C	L	W	H	D	acabado / finition / finish / Oberfläche
1030---	20	10	2		----031

**Icons 102A**

acero inoxidable / acier inox / stainless steel / Rostfreier Stahl

C	L	W	H	D	acabado / finition / finish / Oberfläche
102A---		75	2		----031

**Icons 102B**

acero inoxidable / acier inox / stainless steel / Rostfreier Stahl

C	L	W	H	D	acabado / finition / finish / Oberfläche
102B---		75	2		----031

**Icons 102C**

acero inoxidable / acier inox / stainless steel / Rostfreier Stahl

C	L	W	H	D	acabado / finition / finish / Oberfläche
102C---		75	2		----031

**Icons 102D**

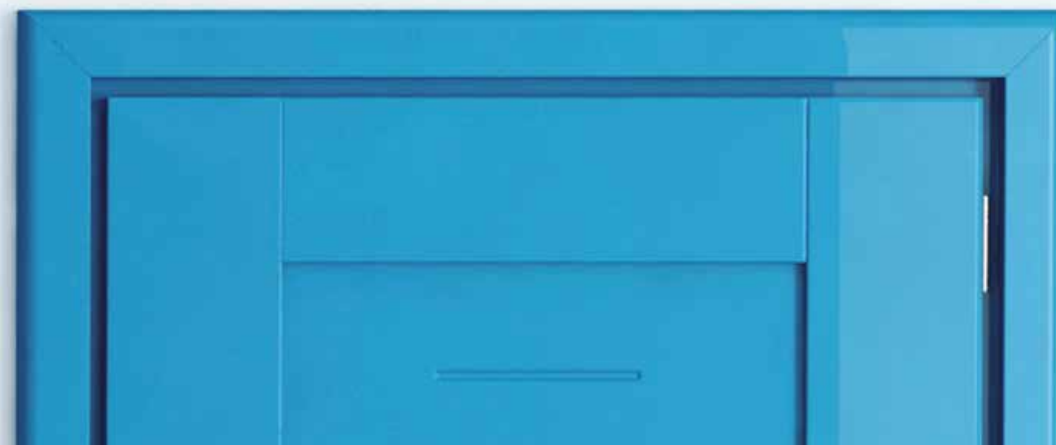
acero inoxidable / acier inox / stainless steel / Rostfreier Stahl

C	L	W	H	D	acabado / finition / finish / Oberfläche
102D---		75	2		----031

**Icons 102E**

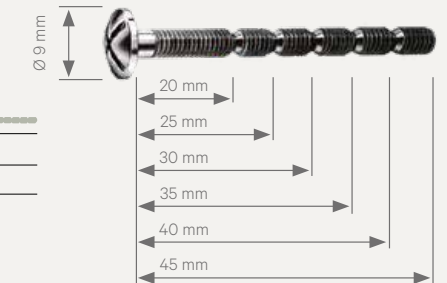
acero inoxidable / acier inox / stainless steel / Rostfreier Stahl

C	L	W	H	D	acabado / finition / finish / Oberfläche
102E---		75	2		----031



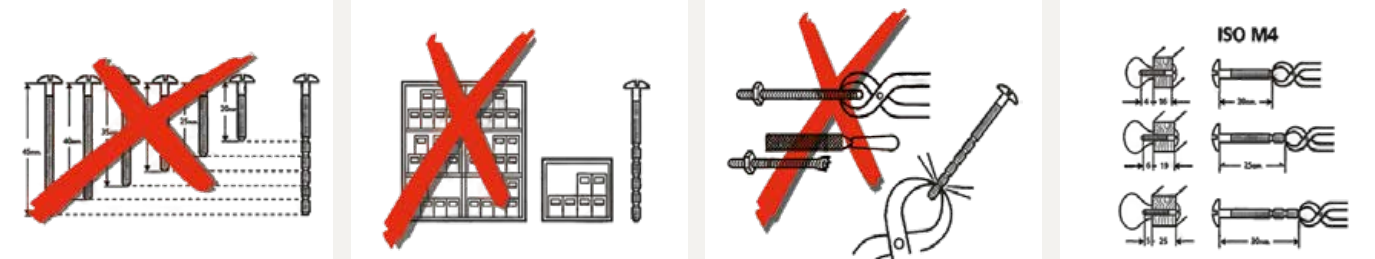
**Tornillo multilargo  
Vis multilongueur  
Multisize screw  
Multilängen-Schrauben**

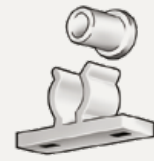
	C	L	W	H	D	acabado / finition / finish / Oberfläche
hierro / fer / iron / Eisen						Zincado / Zingué / Zinc / Verzinkt
M-45	20 - 45				9	



Tornillo multilargo de corte limpio que siempre rosca. Nuestros herrajes Estamp llevan incorporados este tipo de tornillo. Vis multilongueur qui se coupe facilement sans abîmer le filetage. Nos articles Estamp portent tous ce type de vis. Multisize screw clean cut that always screws. Our Estamp fittings include this kind of screw. Multilängenschraube immer gängig dank dem sauberen gewindeschnitt. Unsere Estamp Möbelbeschläge werden mit diesem Schraubentyp geliefert.

- ✓ **Reduzca la inversión**  
En inmobilizado y el riesgo de restos invendibles sustituyendo los tornillos de diversas longitudes por el tornillo multilargo Estamp.
- ✓ **Reduisez l'investissement**  
Des stocks immobilisés et le risque d'invendus en remplaçant les vis de différentes longueurs par une seule vis multilongueur Estamp.
- ✓ **Reduce investment**  
In stocks and risk of not saleable rests substituting screws of different lengths with Estamp multisize screw.
- ✓ **Reduzieren sie Ihre Investitionen**  
In Anlagen und vermeiden Sie das Risiko, auf unverkäuflichen Resten sitzen zu bleiben. Verwenden Sie anstatt Schrauben verschiedener Längen die Estamp Multilängen-schraube.
- ✓ **Reduzca espacio**  
De almacenaje manteniendo en stock una sola longitud de tornillo.
- ✓ **Reduisez le volume**  
De stockage en disposant d'une seule longueur de vis.
- ✓ **Reduce Space**  
For storage keeping only one length of screw.
- ✓ **Geringerer Lager-Platzbedarf**  
Dank einer einzigen Schraubenlänge.
- ✓ **Reduzca el gasto**  
En mano de obra eliminando el limado de espárragos tradicionales al utilizar el tornillo multilargo Estamp de corte limpio y roscado directo.
- ✓ **Reduisez les frais**  
De main-d'oeuvre pour le limage des tiges traditionnelles en utilisant la vis Estamp multilongueur de coupe facile et directe vis.
- ✓ **Reduce expenses**  
On labour eliminating filing of traditional screw by using multisize Estamp screws of clean cut and direct screw.
- ✓ **Reduzieren sie Ihre Lohkosten**  
Die sauber geschnittene, direktgängige Estamp Multilängenschraube macht das herkömmliche Steh-schraubenfeilen überflüssig.
- ✓ **Adaptable**  
A los gruesos de madera utilizados en carpintería y ebanistería. Nuestros herrajes Estamp llevan incorporados este tipo de tornillo.
- ✓ **Adaptable**  
À toutes les épaisseurs de bois utilisés en menuiserie et en ébénisterie. Nos articles Estamp portent tous ce type de vis.
- ✓ **Adaptable**  
To different thicknesses of wood used in carpentry and woodwork industry. Our fittings Estamp are fitted with this kind of screw.
- ✓ **Anpassungsfähig**  
Für alle in der Tischlerei und Schreinerei gebräuchlichen Holzdicken geeignet. Unsere Estamp Möbelbeschläge werden mit diesem Schraubentyp geliefert.





**Cierres a presión**  
**Fermetures à pression**  
**Pressure locks**  
**Druckverschlüsse 231-232**

nylon / nylon / nylon / Nylon

acabado / finition / finish / Oberfläche

231	Para puertas grandes / Pour grandes portes / For large doors / Für grosse Türen
232	Para puertas pequeñas / Pour petites portes / For small doors / Für kleine Türen

**Tornillos**  
**Vis**  
**Screws**  
**Schrauben**

hierro / fer / iron / Eisen

acabado / finition / finish / Oberfläche

	C	L	W	H	D
T-14		14			9
T-21		21			9
T-25		25			9
T-31		31			9
T-35		35			9
T-40		40			9
T-60		60			9

**Bicromatado / Bichromaté / Zinc-yellow / Bichromatiert**



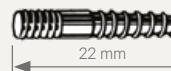
**Espárrago rosca madera**  
**Tiges filetées pour bois**  
**Wood screw**  
**Gewindenschraube für Holz**

hierro / fer / iron / Eisen

acabado / finition / finish / Oberfläche

	C	L	W	H	D
ED-15		22			

**Bicromatado / Bichromaté / Zinc-yellow / Bichromatiert**



**Los más utilizados**

*Les plus utilisés*  
**The most used**  
*Meistverwendet*



**021**  
Aluminio  
Aluminium  
Aluminium  
Aluminium



**031**  
Inoxidable cepillado  
Inox brossé  
Brushed stainless  
Rostfreier Stahl, gebürstet



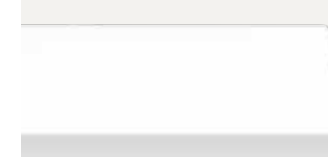
**032**  
Negro mate  
Noir mat  
Dull black  
Mattschwarz



**038**  
Niquel cepillado  
Nickel brossé  
Brushed nickel  
Gebürstetes Nickel



**100**  
Dorado brillo  
Doré brillant  
Gold plated  
Glänzend vergoldet



**292**  
Blanco mate  
Blanc mat  
Dull white  
Matt Weiß



**400**  
Cromo brillo  
Chromé brillant  
Bright chrome  
Glänzend verchromt



**800**  
Cromo mate  
Chromé mat  
Dull chrome  
Matt verchromt

**Otros acabados**

*Autres finitions*  
**Other finishes**  
*Andere Oberflächen*

**002**  
Blanco  
Blanc  
White  
Weiß

**014**  
Haya, sin barniz  
Hêtre, non verni  
Beech, unvarnished  
Buche, unlackiert

**015**  
Haya, barniz transparente  
Hêtre, vernis transparent  
Beech, transparent varnish  
Buche, transparentlackiert

**016**  
Haya, barniz nogal  
Hêtre, vernis noyer  
Beech, walnut varnish  
Buche, Nußbaum lackiert

**018**  
Aluminio anodizado  
Aluminium anodisé  
Anodized aluminium  
Aluminium eloxiert

**025**  
Pino, barniz transparente  
Pin, vernis transparent  
Pine, transparent varnish  
Kiefer, transparentlackiert

**030**  
Bronce cepillado  
Bronze brossé  
Brushed bronze  
Gebürstet bronziert

**033**  
Negro brillo  
Noir brillant  
Bright black  
Glänzend schwarz

**035**  
Roble, barniz transparente  
Chêne, vernis transparent  
Oak, transparent varnish  
Eiche, transparentlackiert

**037**  
Inoxidable pulido  
Inox poli brillant  
Polished stainless  
Rostfreier Stahl, hochglanz

**046**  
Wengué  
Wengué  
Wengue  
Wenge

**047**  
Marrón claro  
Brun clair  
Light Brown  
Hellbraun

**057**  
Blanco, flor azul  
Blanc, fleur bleue  
White, blue flower  
Weiß, blaue Blume

**100**  
Blanco, decorado/Dorado brillo  
Blanc, décoré/Doré brillant  
White, decorated/Gold plated  
Weiß, dekoriert/Glänzend vergoldet

**100**  
Transparente/Dorado brillo  
Transparent/Doré brillant  
Transparent/Gold plated  
Transparent/Glänzend vergoldet

**102**  
Blanco/Dorado brillo  
Blanc/Doré brillant  
White/Gold plated  
Weiß/Glänzend vergoldet

**109**  
Marfil, decorada/Dorado brillo  
Ivoire, décoré/Doré brillant  
Ivory, decorated/Gold plated  
Elfenbein, dekoriert/Glänzend vergoldet

**112**  
Dorado brillo/Pintado dorado  
Doré brillant/Peint en doré  
Gold plated/Gold painted  
Glänzend vergoldet/Golden bemalt

**112**  
Latón brillo/Pintado dorado  
Laiton brillant/Peint en doré  
Bright brass/Gold painted  
Glänzendes Messing/Golden bemalt

**133**  
Negro brillo/Dorado brillo  
Noir brillant/Doré brillant  
Bright black/Gold plated  
Glänzend schwarz/Glänzend vergoldet

**200**  
Dorado satinado  
Doré satiné  
Industrial  
Satiniertes gold  
Eisen industriell

**250**  
Oro mate  
Or mat  
Dull gold  
Matt Gold

**302**  
Niquel cepillado/Blanco  
Nickel brossé/Blanc  
Brushed nickel/White  
Gebürstetes Nickel/Weiß

**333**  
Niquel cepillado/Negro  
Nickel brossé/Noir  
Brushed nickel/Black  
Gebürstetes Nickel/Schwarz

**369**  
Niquel cepillado/Naranja  
Nickel brossé/Orange  
Brushed nickel/Orange  
Gebürstetes Nickel/Orange

**400**  
Transparente/Cromo brillo  
Transparent/Chromé brillant  
Transparent/Bright chrome  
Transparent/Glänzend verchromt

**403**  
Cromo brillo/Negro  
Chromé brillant/Noir  
Bright chrome/Black  
Glänzend verchromt/Schwarz

**413**  
Cromo brillo/Pintado plata  
Chromé brillant/Peint en argenté  
Bright chrome/Silver painted  
Glänzend verchromt/Silber bemalt

**431**  
Inoxidable cepillado/Cromo brillo  
Inox brossé/Chromé brillant  
Brushed stainless/Bright chrome  
Rostfreier Stahl, gebürstet/Glänzend verchromt

**500**  
Niquel satinado  
Nickel satiné  
Satin nickel  
Satiniertes Nickel

**500**  
Niquel mate  
Nickel mat  
Dull nickel  
Matt Nickel

**750**  
Grafito  
Graphite  
Graphite  
Graphit

**800**  
Cromo mate/Fresno, barniz wengué  
Chromé mat/Frêne, vernis wengué  
Dull chrome/Ash tree, wengue varnish  
Matt verchromt/Esche, Wengue lackiert

**805**  
Latón cepillado rústico  
Laiton brossé rustique  
Rustic brushed brass  
Messing rustikal, gebürstet

**805**  
Craquelé/Latón cepillado rústico  
Craquelé/Laiton brossé rustique  
Craquelé/Rustic brushed brass  
Craquelé/Messing rustikal, gebürstet

**807**  
Hierro rústico  
Fer rustique  
Rustic iron  
Eisen rustikal

**808**  
Cobre rústico  
Cuivre rustique  
Rustic copper  
Kupfer rustikal

**809**  
Niquel negro cepillado rústico  
Nickel noir brossé rustique  
Black nickel rustic brushed  
Nickel schwarz rustikal, gebürstet

**810**  
Negro petróleo  
Noir pétrole  
Oil rubbed bronze  
Ölgeschwärzte Bronze

**811**  
Bronce industrial  
Bronze industriel  
Industrial Bronze  
Bronze industriell

**812**  
Hierro industrial  
Fer industriel  
Industrial Iron  
Eisen industriell

**815**  
Cromo mate/Haya, barniz transparente  
Chromé mat/Hêtre, vernis transparent  
Dull chrome/Beech, transparent varnish  
Chrom matt/Buche, transparentlackiert

**825**  
Estatío cepillado  
Etain brossé  
Brushed tin  
Zinn gebürstet

**831**  
Bronce rústico  
Bronze rustique  
Antique brass  
Bronze rustikal

**831**  
Craquelé/Bronce rústico  
Craquelé/Bronze rustique  
Craquelé/Antique brass  
Craquelé/Bronze rustikal

**831**  
Marfil, decorada/Bronce rústico  
Ivoire, décoré/Bronze rustique  
Ivory, decorated/Antique brass  
Elfenbein, dekoriert/Bronze rustikal

**836**  
Estatío rústico  
Rustic tin  
Zinn rustikal

**836**  
Marfil, decorada/Estatío rústico  
Ivoire, décoré/Etain rustique  
Ivory, decorated/Rustic tin  
Elfenbein, dekoriert/Zinn rustikal

**836**  
Blanco/Estatío rústico  
Blanc/Etain rustique  
White/Rustic tin  
Weiß/Zinn rustikal

**900**  
Bronce viejo  
Vieux bronze  
Old bronze  
Antik bronziert

**902**  
Blanco/Bronce viejo  
Blanc/Vieux bronze  
White/Old bronze  
Weiß/Antik bronziert

**909**  
Marfil, decorada/Bronce viejo  
Ivoire, décoré/Vieux bronze  
Ivory, decorated/Old bronze  
Elfenbein, dekoriert/Antik bronziert

**Información sobre los acabados**

*Informations sur les finitions*  
**Information on the finishes**  
*Information zu den Oberflächen*

Los acabados mostrados en este catálogo son aproximados e ilustrativos y pueden variar ligeramente del color real.

*Les finitions montrées dans ce catalogue sont approximées et illustratives et elles peuvent varier légèrement de la couleur réelle.*

The finishes displayed in this catalogue are approximate and illustrative and may vary slightly from the actual colour.

*Die in diesem Katalog gezeigten Oberflächen sind ungefähre Angaben und können von der tatsächlichen Farbe abweichen.*



*Quality knobs and handles*



www.verges.com

**J.JOSÉ VERGÉS S.A.**  
1 9 2 8

C. Joan XXIII, 20-26  
08950 ESPLUGUES DE LLOBREGAT  
(Barcelona, Spain)

Tel. Nacional 933 713 954\*  
Fax Nacional 933 725 302  
Tel. Internat. 34-933 713 958\*  
Fax Internat. 34-933 725 302  
E-Mail: [estamp@verges.com](mailto:estamp@verges.com)

